

Innovando en Agroseguros: Una nueva frontera

Leticia Riquelme

INDICE

- Antecedentes
- Panorama Agtech e Insurtech
- Tecnologías de impacto
- Oportunidades de innovación
- Casos de Éxito
- Recomendaciones



DESAFIOS

CAMBIO CLIMÁTICO

- Pérdidas de hasta el 70%
- Inversión en Adaptación: \$17 B USD para el 2030¹

AGUA

- Afecta al 60% de LATAM
- 40% tierra temporal²
- 80% Caribe³

VOLATILIDAD DEL MERCADO

- Precios commodities
- Tipos de Cambio
- Políticas Comerciales

FINANCIAMIENTO

- Brecha de \$2.6B USD⁴
- Poca inversión

INFRAESTRUCTURA

- Deficiencias representan un costo del 2-3% PIB¹
- 14% población rural sin electricidad⁶
- Mejoras en infraestructura de transporte +20% PIB
- Conectividad

Efectos más macro

- Efectos de la inflación, recesión, geopolítica, relaciones comerciales, tipos de cambio, etc.
- **Nuevos productos**
 - Uso de tecnología
- **Alianzas y oportunidades de inversión** en Insurtechs, aprovechando bajas en la valuación de las insurtech.



¿Cuál es el
mayor riesgo?

NO adoptar
tecnologías e innovar



Insurtech Agro

Agtech

Tech

Innovaciones tecnológicas

Agtech LATAM

- **La inversión alcanzó los \$1.3 mil millones en 2021, en comparación con los \$800 millones en 2020.**
 - **Agricultura de precisión:** datos para fertilizantes, irrigación y control de plagas.
 - **Agricultura digital:** software de administración, comercio electrónico y plataformas para conectar.
 - **Agricultura sostenible:** cultivos de cobertura, agricultura sin labranza, bioproductos.
- **¿De dónde viene la inversión?**
 - Venture Capital.
 - **Corporativos**, (empresas de alimentos y bebidas, empresas de semillas y de fertilizantes).



Tendencias impulsoras Agtech



Creciente demanda de alimentos:

- La población en LAC para 2050, alcanzará los 650 millones, lo que pondrá presión sobre la producción agrícola.
- AgTech puede ayudar a aumentar la productividad y eficiencia agrícola.

La necesidad de una agricultura sostenible:

- El sector es un gran contribuyente al cambio climático y la deforestación.
- AgTech puede ayudar a reducir el impacto ambiental de la agricultura.

La creciente disponibilidad de datos:

- Se generan más datos, para mejorar la toma de decisiones sobre semillas, selección de cultivos, fertilizantes y control de plagas.
- AgTech puede ayudar a hacer estos datos más accesibles y accionables.

InsurTech

- **Mercado USD \$43 mil millones**
 - Más de 4,000 startups
 - 2022- 579 deals
- **LATAM USD \$1.2 mil millones al 2021**
 - Inversionistas: VC, CVC
 - Países: Brasil, México, Colombia, Argentina, Chile
- **Factores de Crecimiento**
 - Mayor demanda digital
 - Más datos
 - Acceso a nuevas tecnologías
- **Sectores**
 - Salud -Auto -Vida
 - Daños -Viajes



The background features a complex pattern of overlapping, colorful geometric shapes, primarily triangles and polygons, in shades of blue, green, red, purple, and yellow. A white rectangular frame is superimposed over the center of the image, containing the text. On the left side, there are dark, jagged, organic shapes that resemble stylized leaves or branches.

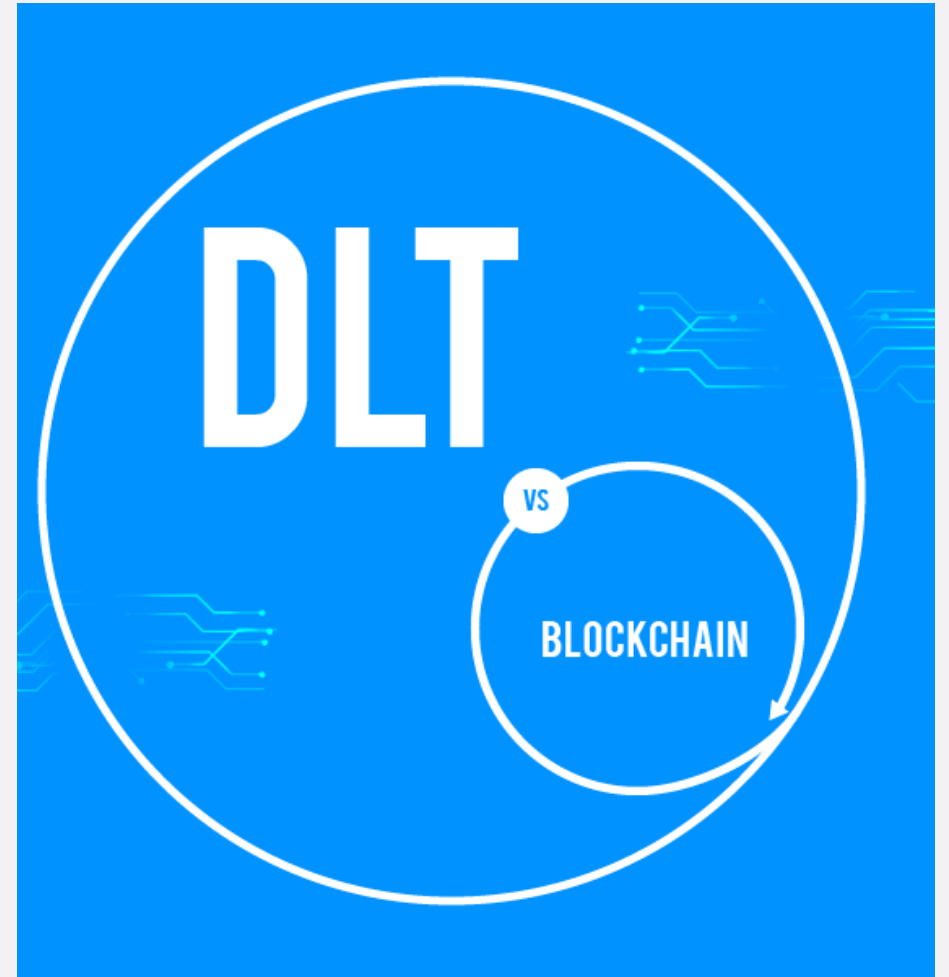
Tendencias tecnológicas

5 tecnologías que cambiarán la industria



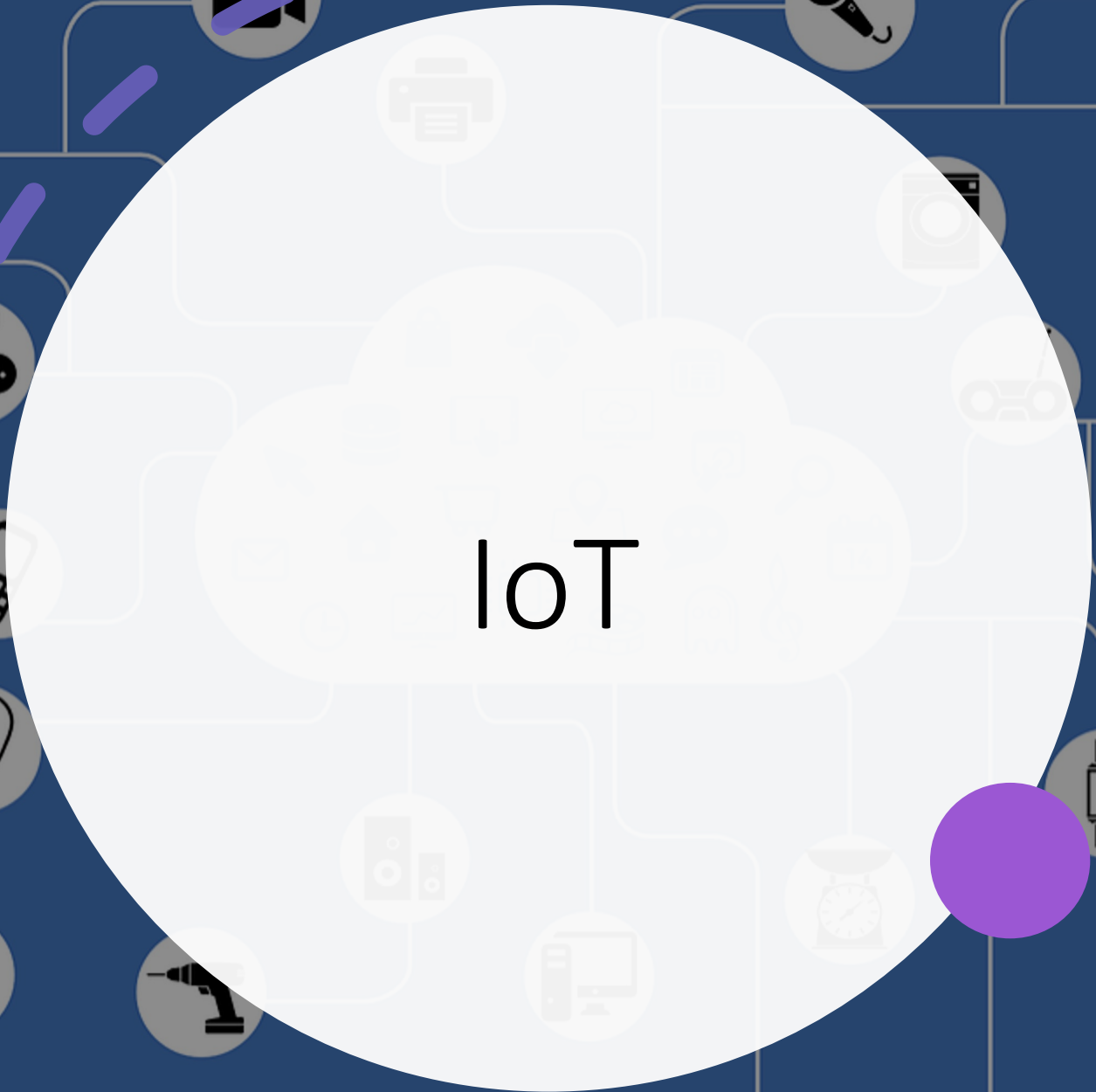
Application Programming Interfaces

base de datos
descentralizada

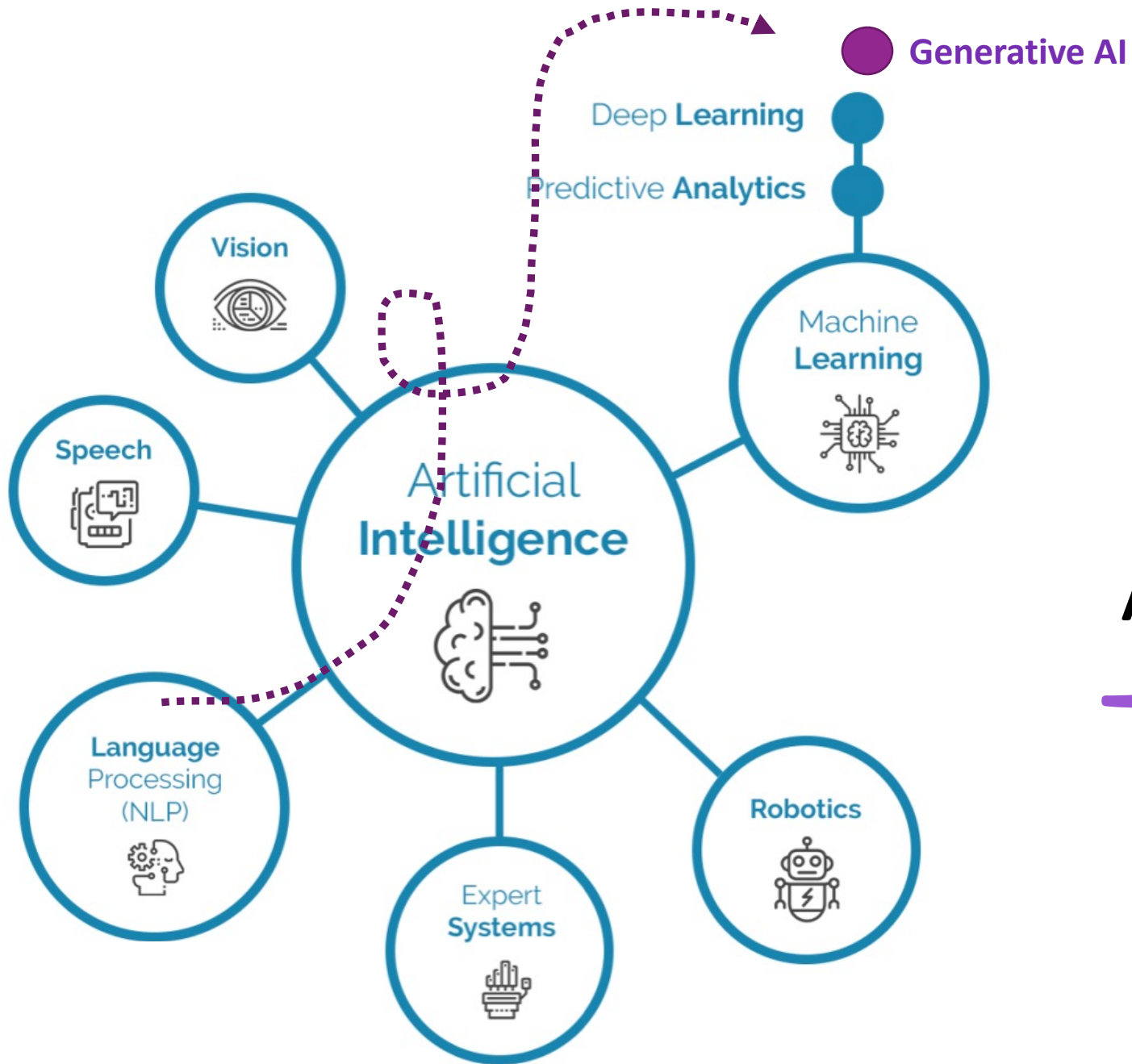


Open source





IoT



AI



The background of the slide features several stacks of colorful plastic cups and wooden blocks. On the left, a tall stack of plastic cups in various colors (yellow, orange, red, blue, green, yellow, orange) is visible. In the center, there are two stacks of wooden blocks, one in red and orange, and another in brown. To the right, another stack of plastic cups (blue, yellow, white, light blue, red) is shown. At the bottom, there are several individual plastic cups and wooden blocks in various colors (yellow, red, teal, green, red, teal).

Interconectando tecnologías

3 Innovaciones startuperas

Hyper-personalización

- Características y ciclo de vida
- Productos hechos a la medida (precio, plazos, condiciones)
- Canales
- Comunicación (GPT-4, Dante)
- Lealtad/Rewards



Finanzas Descentralizadas (DEFI)

- seguros P2P
- contratos inteligentes
- sin intermediarios
- cross-border
- paramétricos

Seamless solutions

- Sin fricciones
- Omni-canal (app-less)
- Embedded
- Onboarding
- Servicios On-demand (modelo as-a-service)

seguridad

- cyberseguridad
- privacidad de información
- identidad
- fraudes

Casos de Éxito

4 Insurtechs súper innovadoras



 **FIELDSENSE**
MONITOR

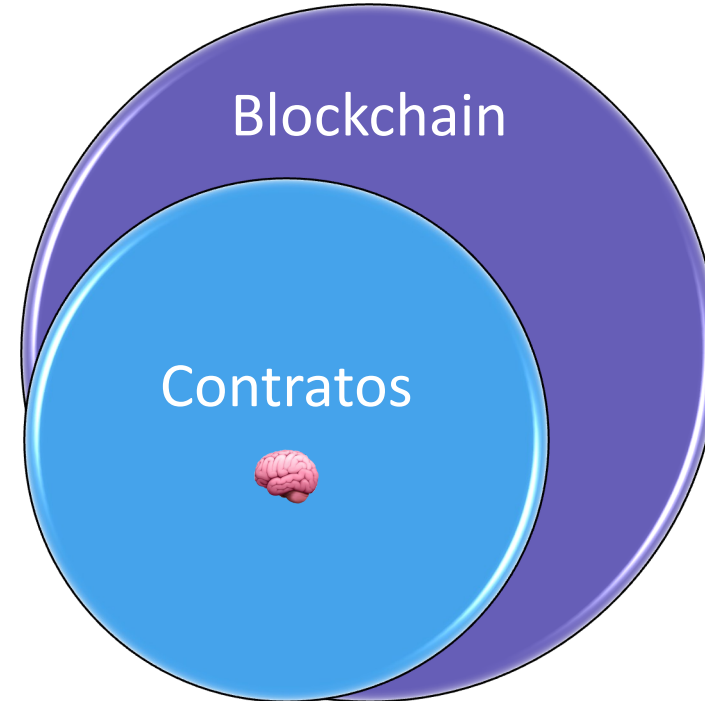
 **FIELDSENSE**
ADVISE

 **FIELDSENSE**
ENGAGE



ETHERISC

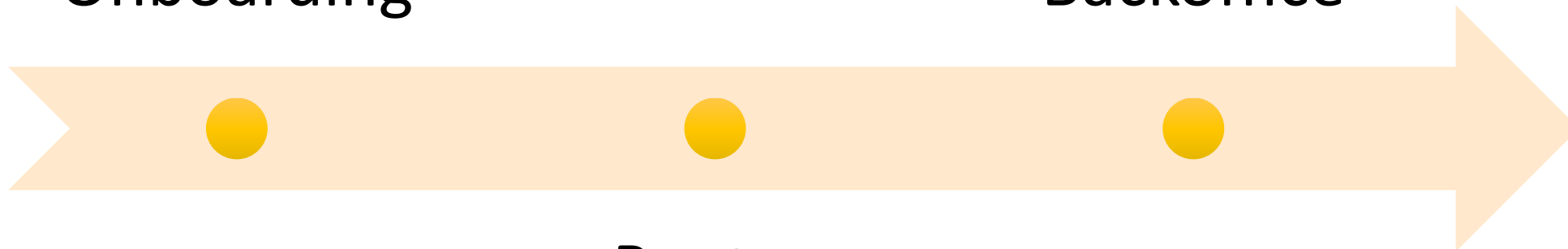
- Protección de cultivos
- Creditos de carbono
- Viajes demorados



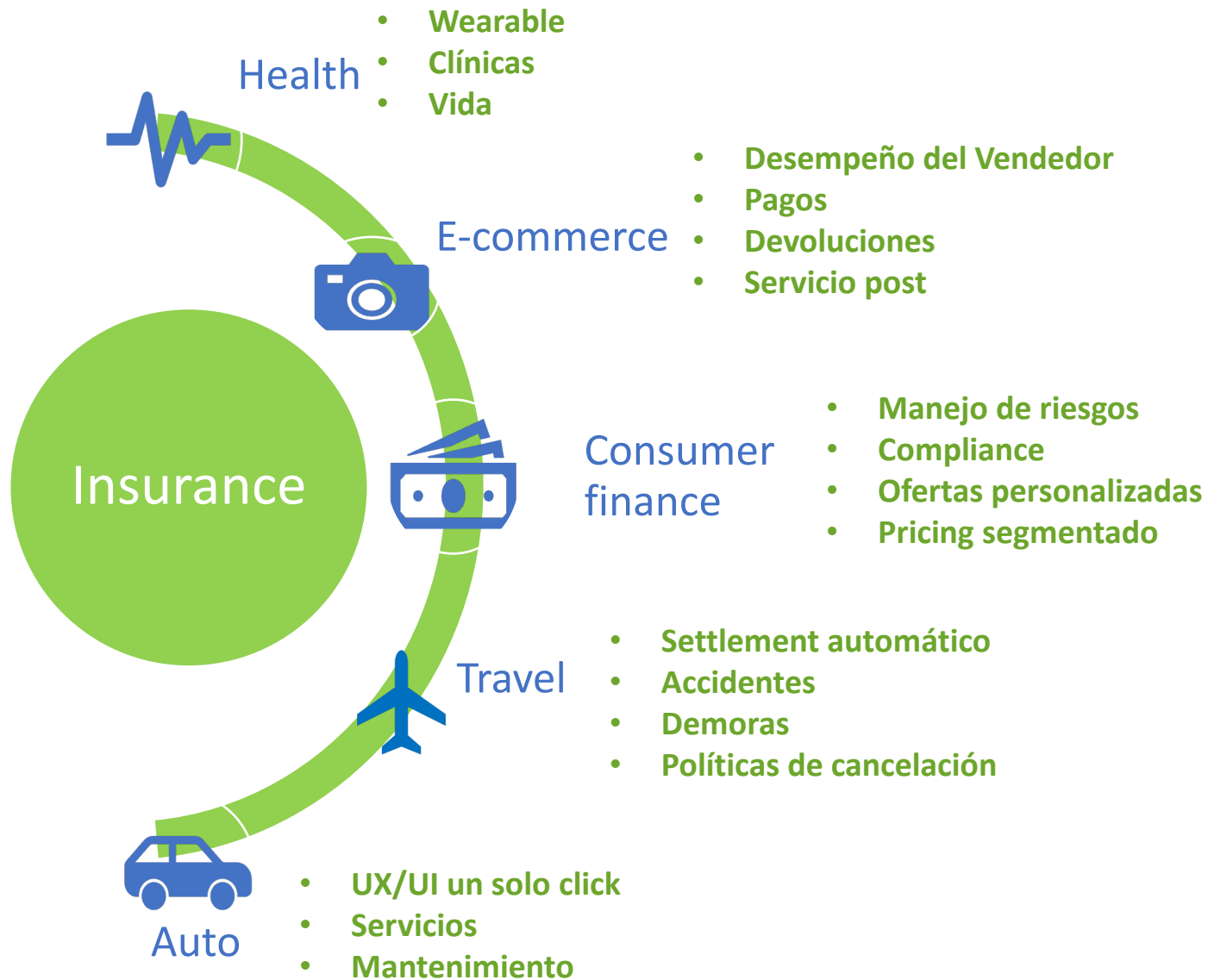


Onboarding

Backoffice

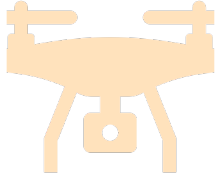


Puntos
contacto



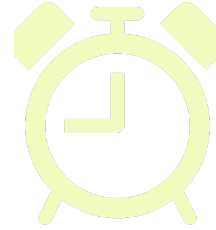
-
- 2013 solo on-line
 - Analítica, IA
 - Microprimas
 - 2016 Transformación Digital –600 clientes
 - 2021– 42.7 mil millones pólizas

Beneficios



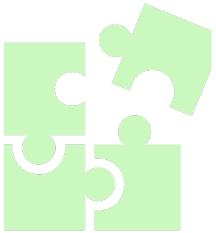
Precisión en la Evaluación de Riesgos:

- Recopilar y analizar datos masivos.
- Pricing, nuevos productos.



Procesamiento Eficiente de Reclamaciones:

- La IA y la automatización pueden simplificar procesos
- Acelerar los pagos a los agricultores.



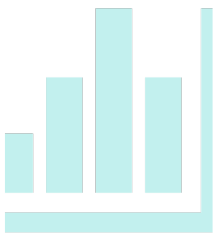
Seguros Personalizados:

- IoT, IA
- Productos adaptados a necesidades y riesgos individuales.



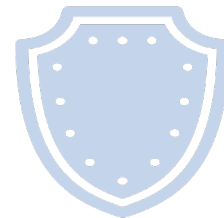
Accesibilidad Mejorada:

- Plataformas digitales- información, comprar pólizas y reclamaciones
- Útil en áreas con infraestructura limitada.



Mejor Mitigación de Riesgos:

- Datos en tiempo real y análisis predictivo
- Ajustar prácticas agrícolas en respuesta a las predicciones climáticas.

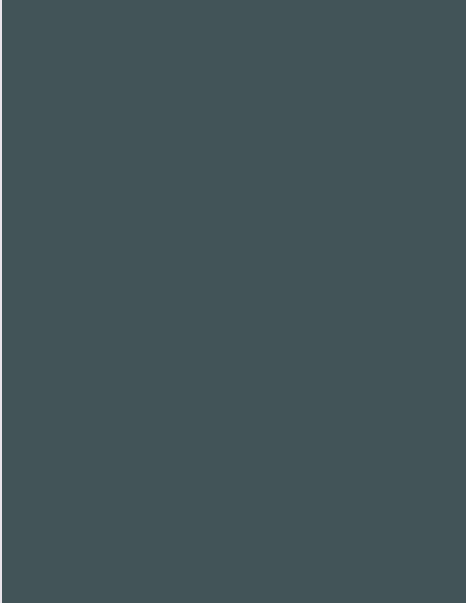
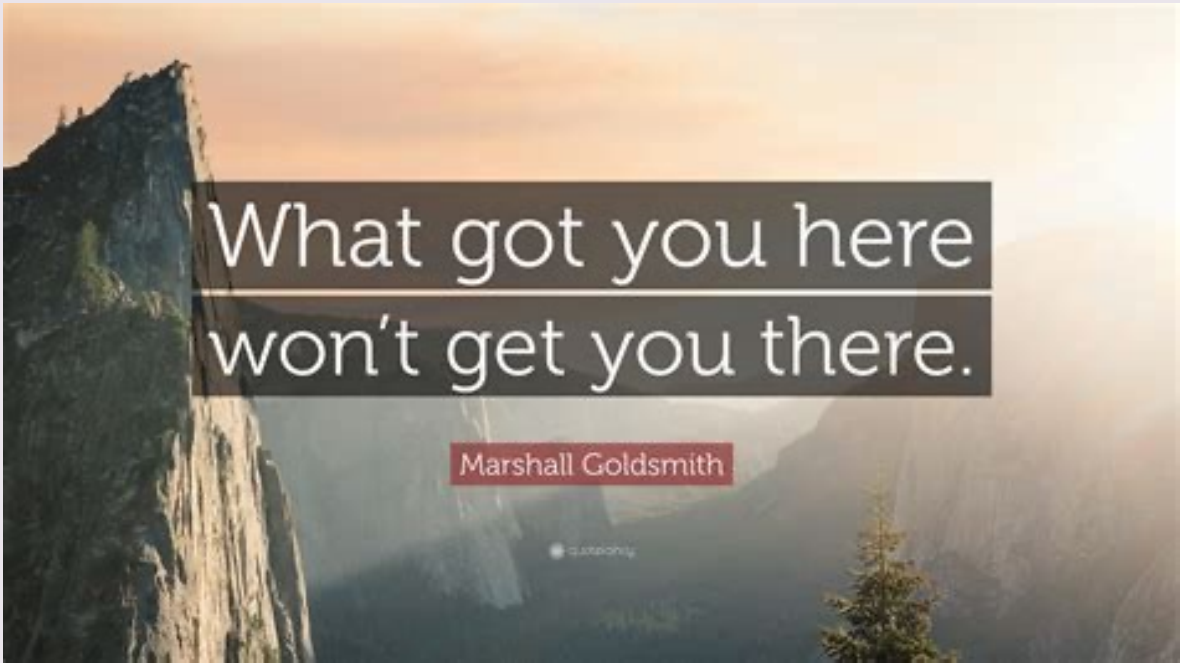
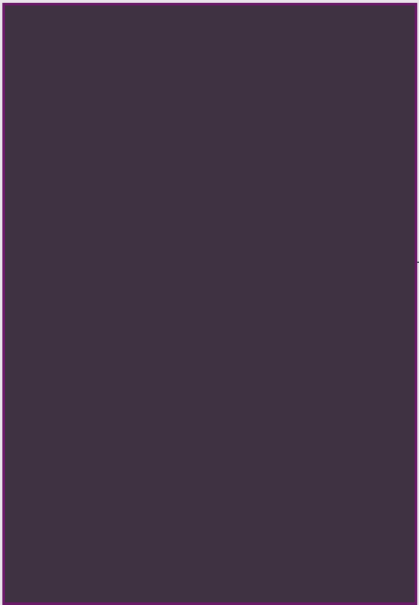


Inclusión Financiera:

- seguros agrícolas más asequibles.

A woman in a light blue business shirt and dark skirt stands on the left, looking towards a hand-drawn diagram on a wall. The diagram depicts a business journey from 'START' to 'FINISH'. It includes stages like 'CHALLENGE', 'IDEAS', 'PROBLEMS', 'CRISIS', 'TAXES', 'COMPETITION', and 'LOBBY'. A large magnifying glass is drawn over the 'CRISIS' and 'TAXES' areas. The word 'Recomendaciones' is overlaid in white text in the center of the image.

Recomendaciones





Sostentibilidad



Digitalízate



-Capacitación Continua

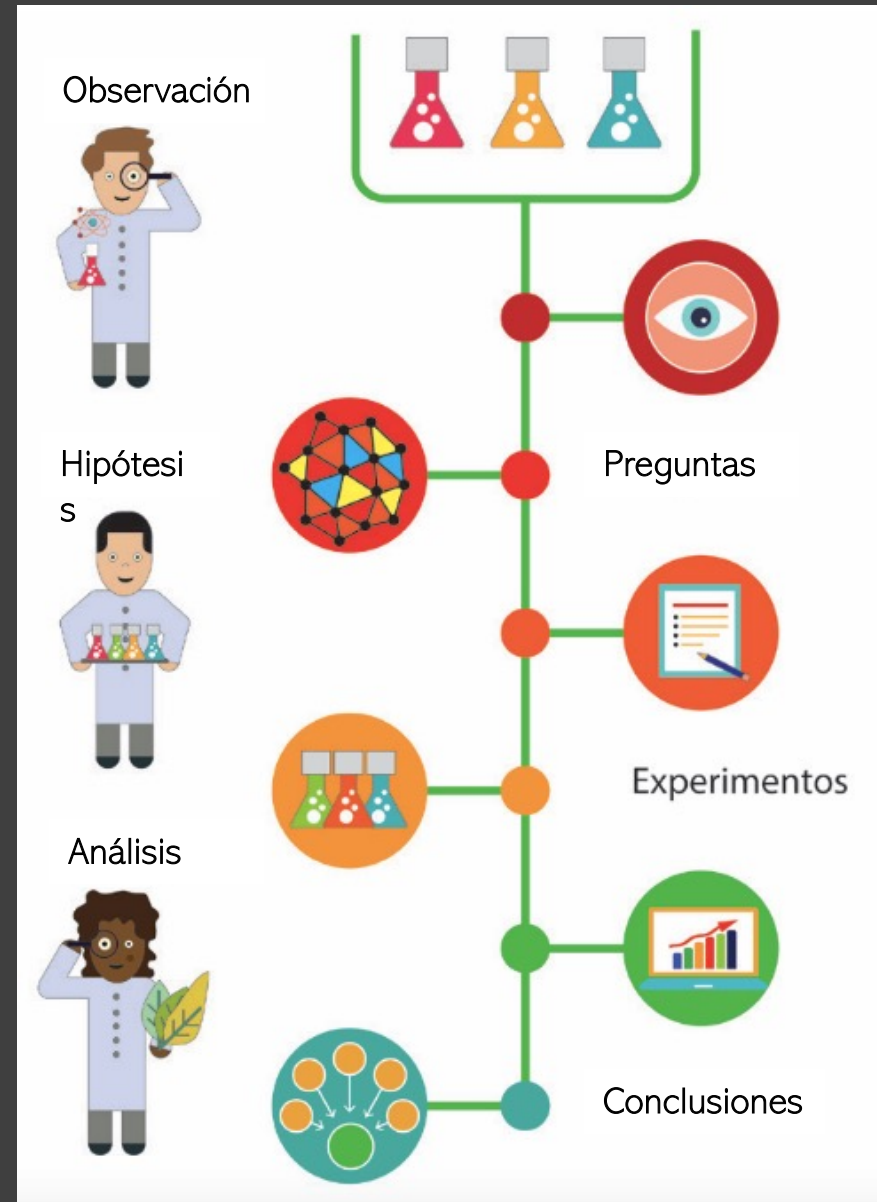
(Edx, Coursera, AWS,
Microsoft, Google)

Usen datos (internos y externos)

INFORMATION
IS



-Compórtate
como una
startup!





-Nuevas alianzas

Software de gestión del campo



Campos 4.0



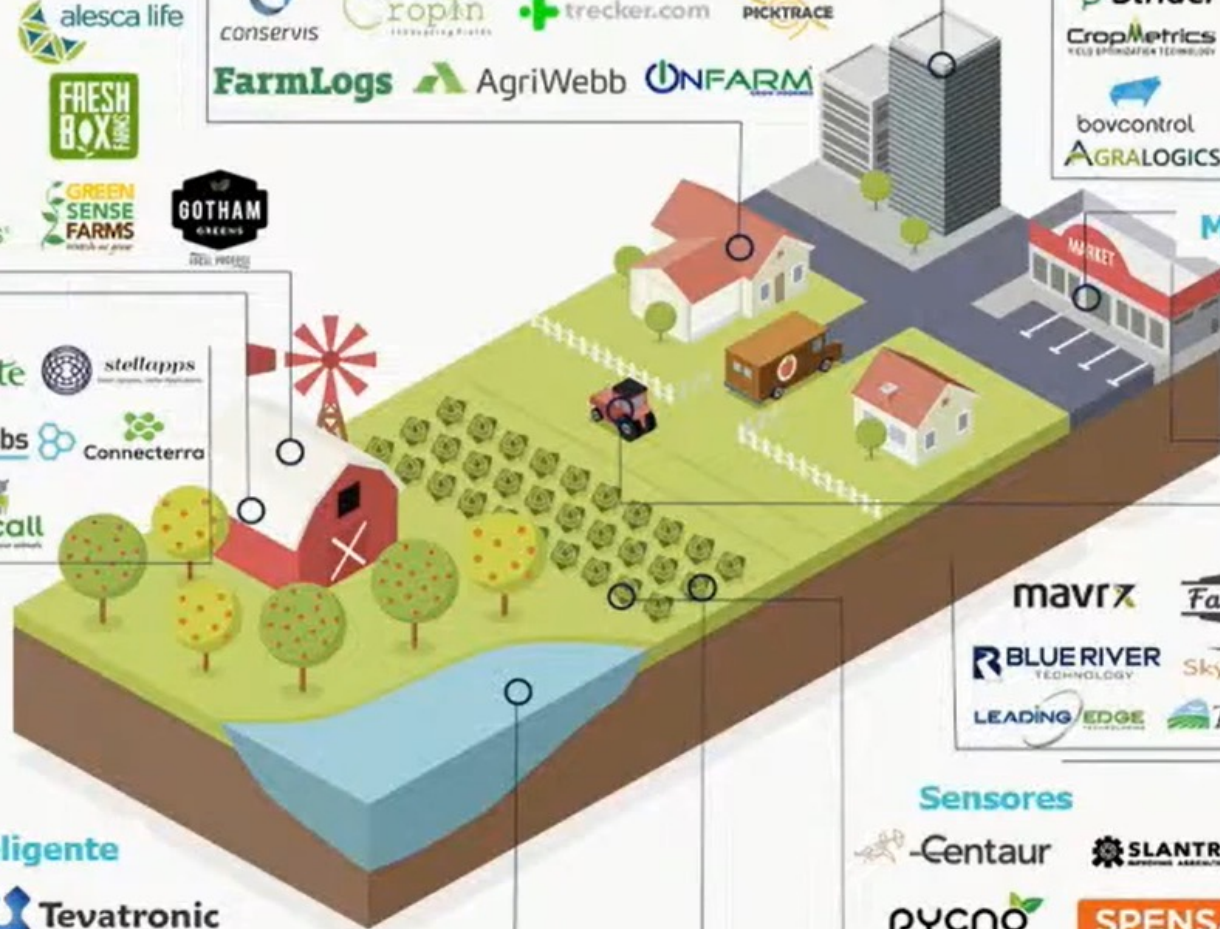
Agricultura de precisión y análisis predictivo



Data animal



Marketplaces



Robotización y drones



Irrigación inteligente



Data análisis siembra



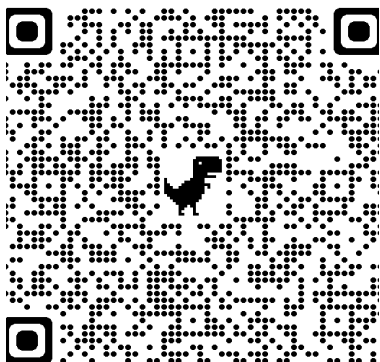
Sensores



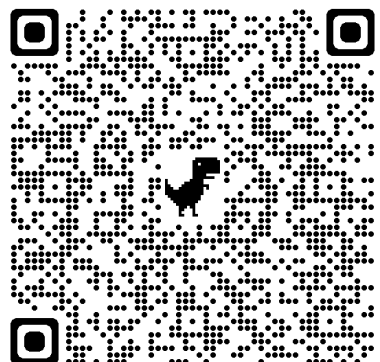
¿Cómo empiezo?

- Innovation Lab
- Open Innovation
- Corporate VC
- SandBox
- Open Finance

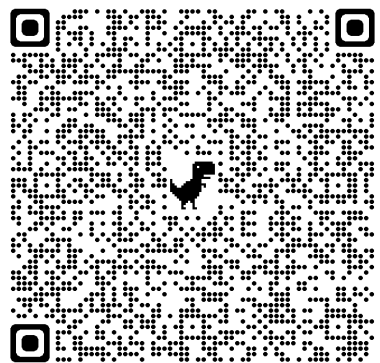




Panorama del ecosistema
agrotecnológico para los
pequeños agricultores de
América Latina y el Caribe



Fintech en América
Latina y el Caribe



Innovación Agrotech en
América Central y el Caribe

PUBLICACIONES



Muchas Gracias

Leticia Riquelme

lriquelme@iadb.org
@divafintech

