



Junio 2023

UNEP's Principles for Sustainable
Insurance (PSI)

Riesgos ASG para el sector asegurador – cambio climático

Conferencista: Diana Diaz, Supervisora del
programa



Contenido

Parte 1

Acerca del PSI

- Que es el PSI?
- Los 4 Principios de Seguros Sostenibles
- Problemáticas ASG en las cuales el PSI trabaja

Parte 2

Cambio climático y el rol de la industria aseguradora

- Cambio climático en Latinoamérica
- Impactos en la industria aseguradora
- Qué puede hacer la industria aseguradora para abordar el cambio climático?
- Iniciativas de la industria aseguradora frente al cambio climático
- Gestión de riesgos: TCFD
- Mitigación: Net Zero Insurance Alliance
- Adaptación: V20 Sustainable Insurance Facility

— Acerca del PSI

Qué es el PSI?



Lanzados en la Conferencia de las Naciones Unidas sobre el Desarrollo Sostenible en 2012, los Principios para el Seguro Sostenible de UNEP FI (Iniciativa Financiera del Programa de las Naciones Unidas para el Medio Ambiente) sirven como **un marco global** para que la industria de seguros aborde los riesgos y oportunidades ambientales, sociales y de gobernanza.



La **visión** de la iniciativa PSI es la de un mundo consciente del riesgo, donde la industria de seguros sea confiable y desempeñe plenamente su papel en permitir una sociedad saludable, segura, resiliente y sostenible.



El propósito de la Iniciativa PSI es comprender mejor, prevenir y **reducir los riesgos** ambientales, sociales y de gobernanza, así como **gestionar mejor las oportunidades**.

Colaboración es la clave para abordar las problemáticas ASG

PSI es la mayor colaboración entre la industria de seguros y las Naciones Unidas con más de 250 miembros en más de 60 países

150

PSI Signatory Companies

Empresas signatarias del PSI

Aseguradoras, reaseguradoras, corredores, empresas de modelado de riesgos catastróficos, proveedores de servicios especializados.

104

PSI Signatory Institutions

Instituciones de apoyo al PSI

Asociaciones de seguros, iniciativas de seguros, reguladores y supervisores de seguros, academia, organizaciones de la sociedad civil.

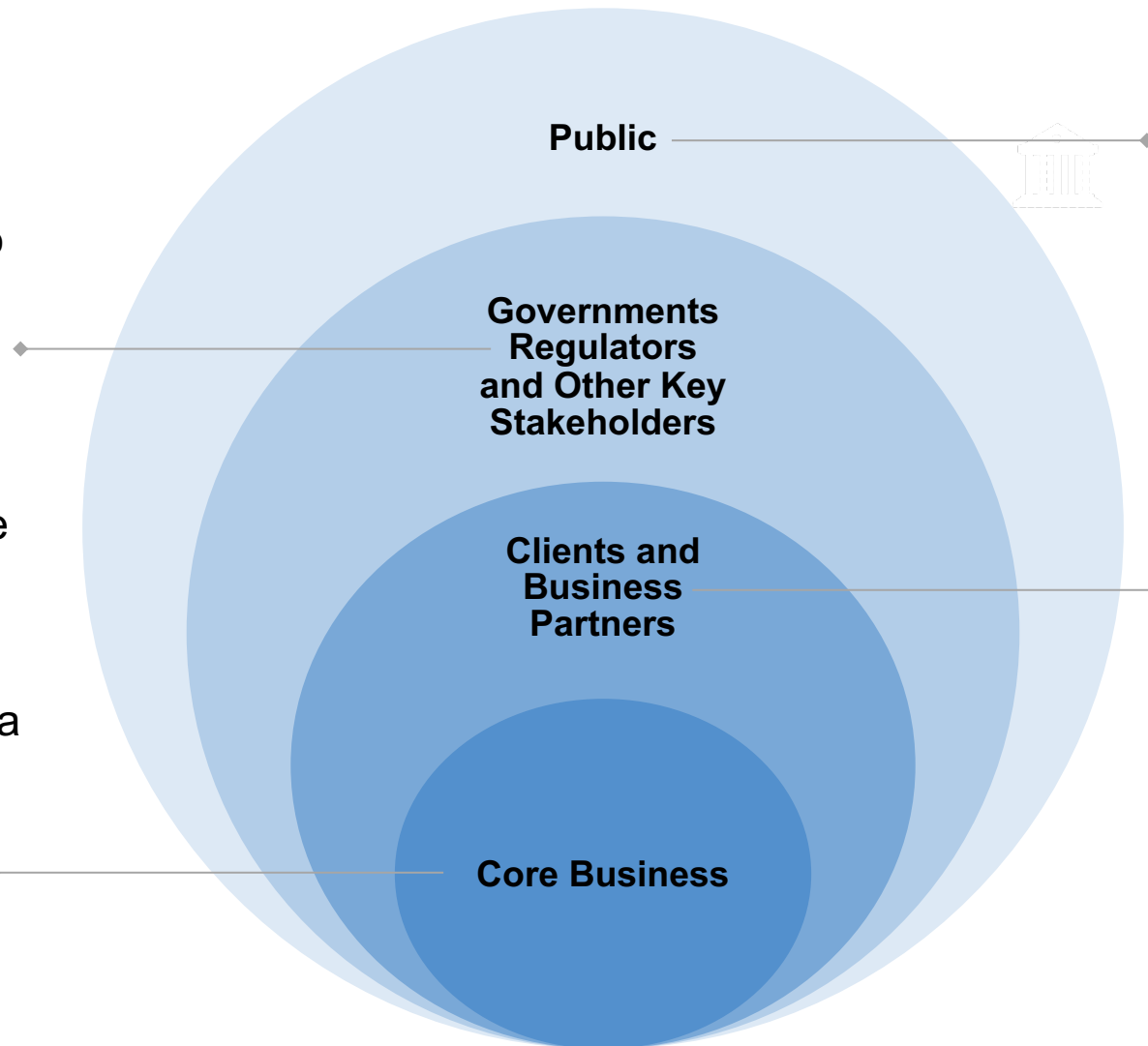
Los Principios para el Seguro Sostenible: Una hoja de ruta global para impulsar un cambio sistémico.

Principio 3:

Trabajaremos en conjunto con **gobiernos, reguladores y otros actores clave** para promover acciones generalizadas en temas ambientales, sociales y de gobernanza.

Principio 1:

Incorporaremos en nuestra **toma de decisiones** los aspectos ambientales, sociales y de gobernanza relevantes para nuestro negocio de seguros.



Principio 4:

Demostremos **responsabilidad y transparencia** al divulgar regularmente públicamente nuestro progreso en la implementación de los Principios.

Principio 2:

Trabajaremos en conjunto con nuestros **clientes y socios comerciales** para crear conciencia sobre los aspectos ambientales, sociales y de gobernanza, gestionar el riesgo y desarrollar soluciones.

Problemáticas ASG en las cuales el PSI trabaja



Cambio climático: Gestión de riesgos: TCFD



Cambio climático – mitigación: Net Zero Insurance Alliance



Cambio climático – Adaptación: V20 Sustainable Insurance Facility



Naturaleza y biodiversidad - Nature Positive Insurance



Polución y economía circular



Manejo de riesgos ASG en seguros de salud y vida



Seguros de vida y salud - brecha de protección y prevención

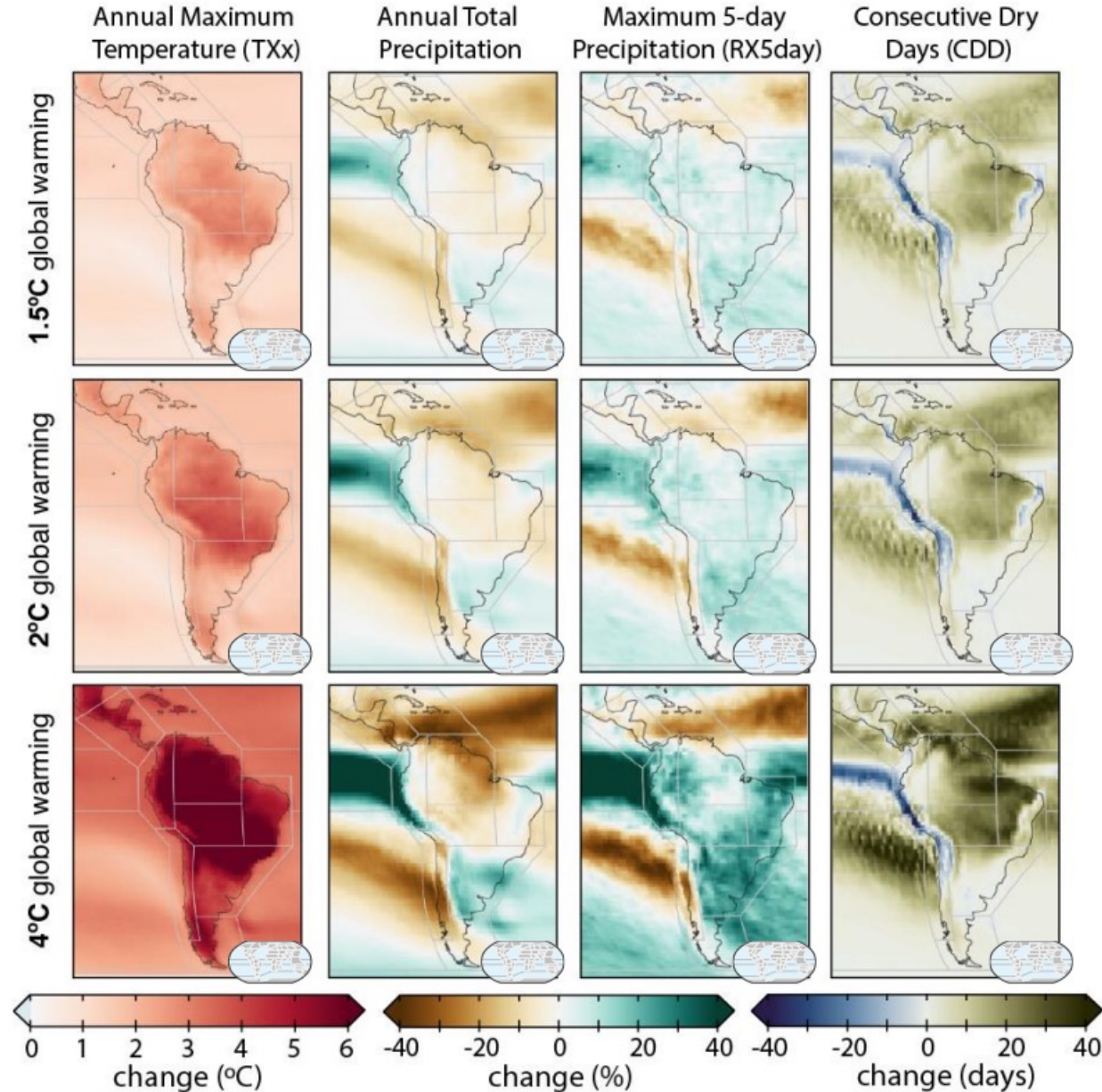


Metas de Desarrollo Sostenible

— Cambio climático y el rol de la industria aseguradora

Cambio climático

Cambios proyectados en la temperatura media anual (T), la precipitación total anual, la precipitación máxima de 5 días consecutivos (RX5day) y los días consecutivos secos anuales (CDD) a 1.5°C, 2°C y 4°C



Source: IPCC AR6 – simulations using the SSP5-8.5 scenario to compute the warming levels.

Efectos del cambio climático en America Latina



Sequias e
inseguridad hídrica



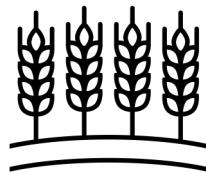
Aumento del
nivel del mar



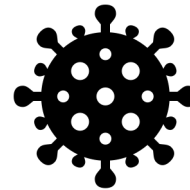
Inundaciones y
deslizamientos
de tierra



Destrucción de
ecosistemas marinos



Impactos en
seguridad
alimentaria



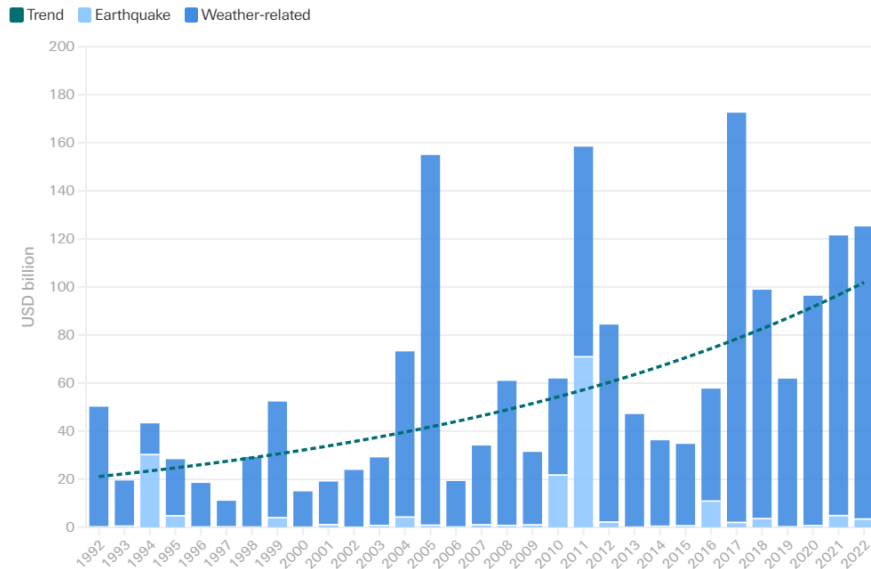
Epidemias cada vez
más frecuentes



Mayor
exposición a
incendios

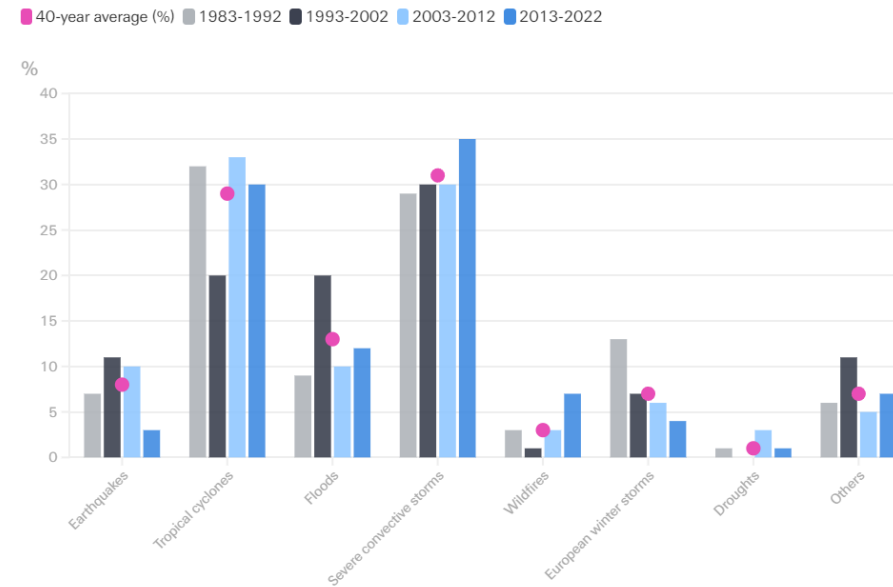
Impactos en la industria aseguradora

Growth in global natural catastrophe insured losses (2022 prices)



Source: Swiss Re Institute

Share of insured losses by peril type by decade

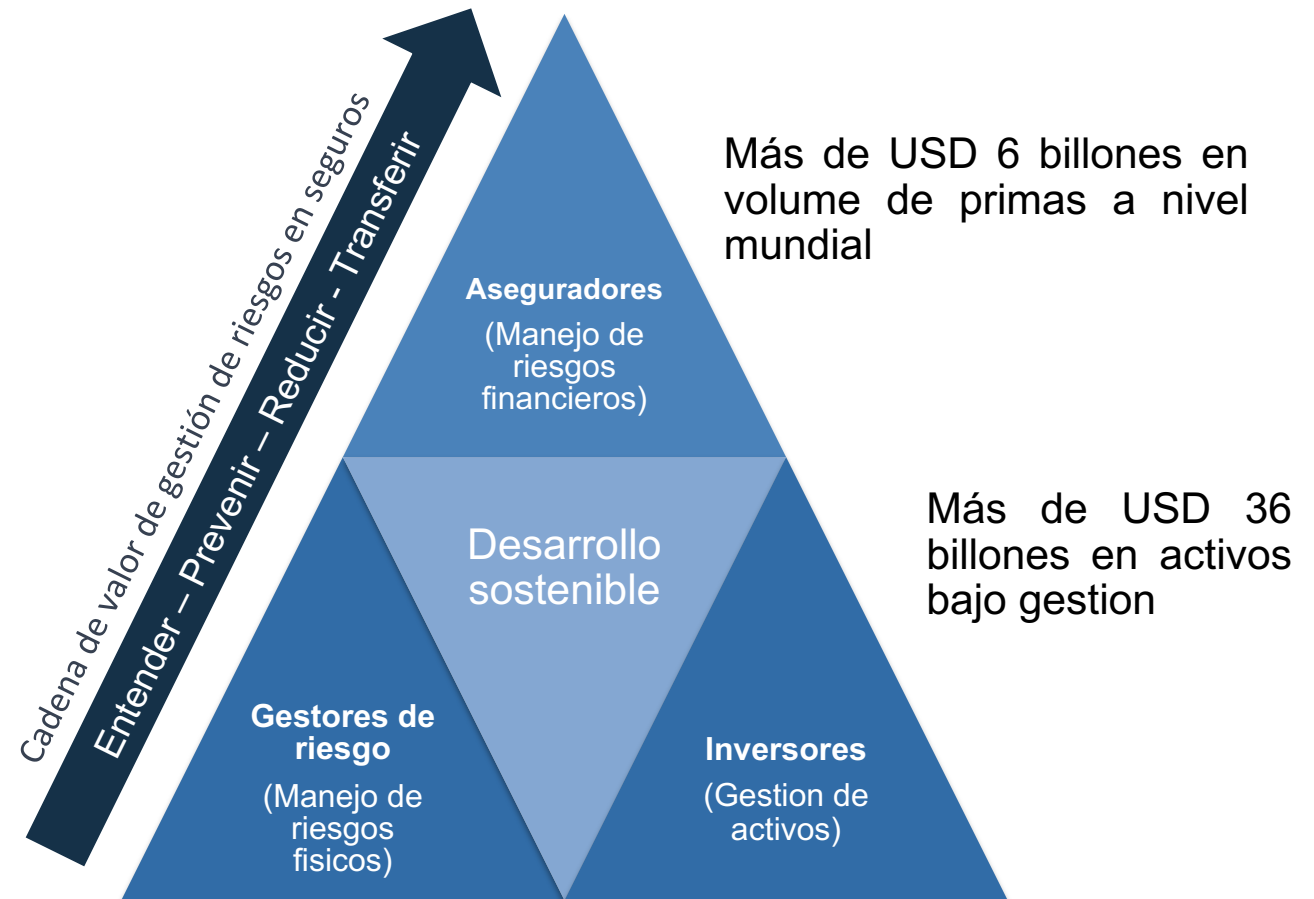


- Crecimiento de las pérdidas aseguradas por catástrofes naturales a nivel global
- Disminución de la asegurabilidad, “an uninsurable world”
- Impactos en la economía que se transfieren a la industria aseguradora
- Nuevos riesgos emergentes
- Daño a la propiedad y la infraestructura
- Cambios en la demanda de seguros
- Demanda de parte de clientes y shareholders

El triple rol de la industria aseguradora

Como gestores de riesgos, aseguradoras e inversores, la industria de seguros tiene un interés vital y desempeña un papel importante en fomentar el desarrollo económico y social sostenible.

Un mejor manejo de los temas ASG fortalecerá la contribución de la industria de seguros a la construcción de una sociedad resiliente, inclusiva y sostenible.



Iniciativas de la industria aseguradora para abordar el cambio climático



Medición y gestión de riesgos - TCFD



Mitigación del cambio climático: Net Zero Insurance



Adaptación al cambio climático: V20 Sustainable Insurance Facility

Cambio climatico - Medición y gestion de riesgos

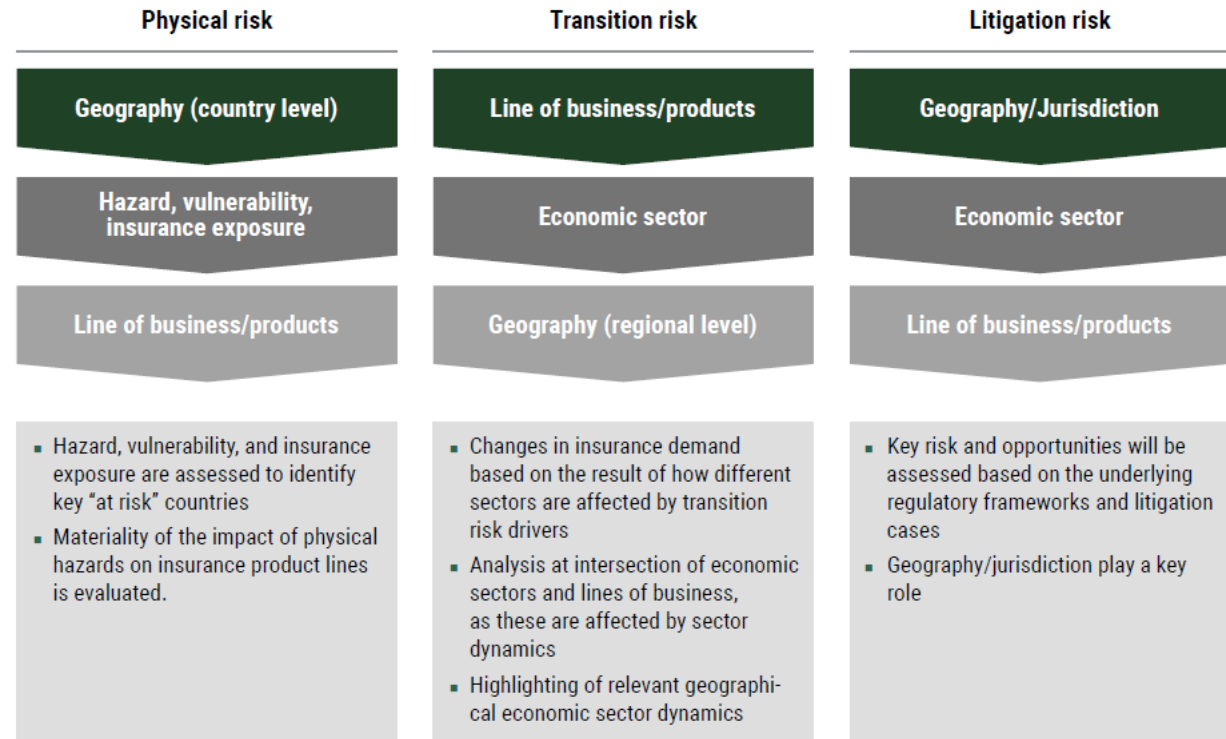
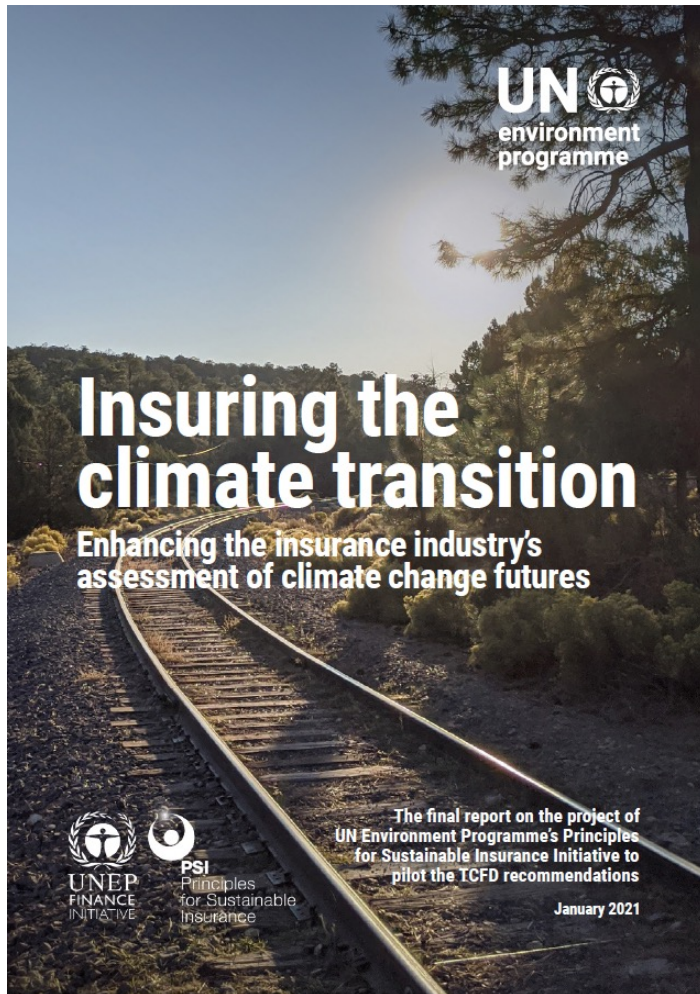


Figure 1: Climate risk assessment pillars – A starting point for an integrated approach

Climate Risk – TCFD - Próximas etapas

TCFD Brazil



- Colaboración con la asociación de seguros en Brazil, CNseg para pilotar las recomendaciones de TCFD.

Objetivos

- Talleres de fortalecimiento de capacidades con aseguradoras locales.
- Desarrollo del mapa de riesgos físicos de PSI adaptado a Brasil.
- Adaptación de la herramienta de escenarios climáticos de PSI en Brasil.
- Informe y evento sobre la implementación de las recomendaciones del TCFD en Brasil.

Cómo ser parte?



Miembros del PSI pueden ser parte de los grupos de trabajo. E-mail psi@unepfi.org

TCFD Latin America

- Explorando la posibilidad de expandir el Proyecto a otras regiones de latinoamerica

Mitigación del cambio climático: Net Zero Insurance



Abatir emisiones

- Retirar la capacidad de seguro puede ser una táctica útil en áreas específicas donde los riesgos climáticos superan los riesgos de suscripción.
- Las aseguradoras pueden enviar señales de suscripción basadas en el riesgo.
- Reconocer el papel de las aseguradoras en la disminución de emisiones durante el ciclo de vida
- Trabajar con clientes y gobiernos para abordar los riesgos sistémicos y la falta de legislación o regulación adecuada

Trabajar con clientes, gobiernos y actores clave

- Alinear las estrategias de suscripción con los planes de neutralidad de carbono de los clientes
- Trabajar con clientes para comprender los cambios en la gestión de riesgo
- Trabajando con clientes para ayudarles a comprender su apetito de riesgo
- Las aseguradoras pueden influir en políticas importantes, como el establecimiento de un precio al carbono y la promoción de actividades de bajo carbono

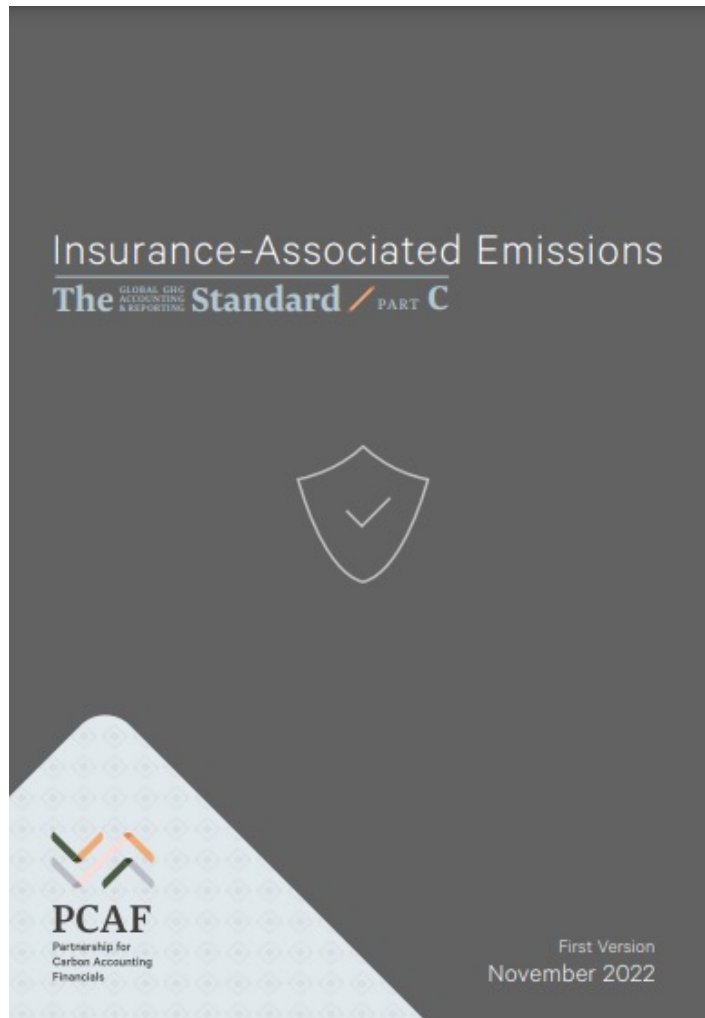
Neutralización

- Las emisiones residuales de gases de efecto invernadero que no se reduzcan deben ser eliminadas permanentemente de la atmósfera

Compensación

- Estos esfuerzos solo deben ser complementarios y adicionales a las estrategias de neutralidad de carbono y los esfuerzos de descarbonización.

Estandares para la industria aseguradora: medición de emisiones y protocolo para fijar objetivos Net-Zero



Net Zero Insurance Alliance

UN-convened Net Zero Insurance Alliance



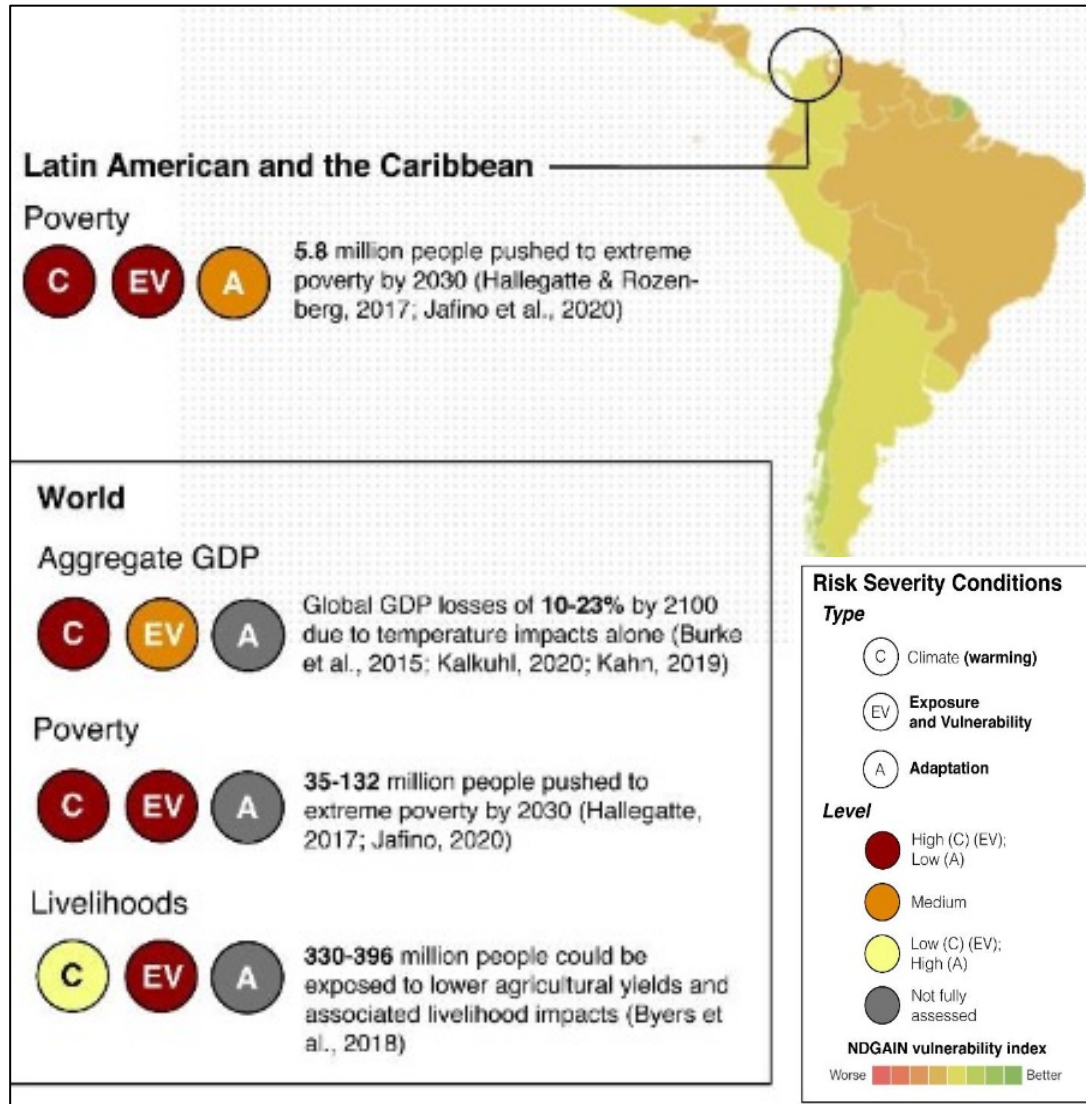
Transición de las actividades de suscripción a emisiones netas cero para 2050, alineados con un aumento máximo de la temperatura de 1.5°C por encima de los niveles preindustriales para 2100.

Como unirse?

Para ser parte de la Net-Zero Insurance Alliance, signatarios deben también ser parte del PSI. Enviar una aplicación a psi@unepfi.org con los siguientes documentos:

- [NZIA statement of commitment](#) firmado por CEO
- [NZIA application form](#)
- Una carta de apoyo firmada por CEO
- El certificado de incorporación

Cambio climático - Adaptación



No hay vuelta atrás en algunos cambios del sistema climático

El Grupo Intergubernamental de Expertos sobre el Cambio Climático, define Adaptación como “*las iniciativas y medidas encaminadas a reducir la vulnerabilidad de los sistemas naturales y humanos ante los efectos reales o esperados de un cambio climático*”.

Qué pueden hacer las aseguradoras para apoyar la adaptación al cambio climático?

Evaluación de riesgos para comprender los posibles impactos del cambio climático en la infraestructura, la agricultura, la vivienda y otros sectores

Promoción de la resiliencia trabajar en colaboración con los clientes y las comunidades para promover prácticas y medidas que aumenten la resiliencia al cambio climático

Colaboración con gobiernos y organizaciones para desarrollar estrategias de adaptación al cambio climático a nivel regional y nacional

Sensibilización y divulgación sobre los riesgos del cambio climático y la importancia de la adaptación

Desarrollo de productos de Seguro que aborden los riesgos específicos del cambio climático

V20 Sustainable Insurance Facility



Proposito



El objetivo del SIF es apoyar el desarrollo y la disponibilidad de soluciones de seguros inteligentes para el clima para micro, pequeñas y medianas empresas (MIPYMES) en 55 economías vulnerables.

Actividades



1. Propuesta en países V20
2. Intención de aseguradora para asegurar
3. Obtener la "no objeción" segura del gobierno
4. Asegurar un equipo para implementar
5. Asegurar dinero para pagar al equipo
6. Aprender y repetir

Como involucrarse? Escribir al equipo: psi-v20-sif@unepfi.org

Biodiversidad – El nuevo desafío

Figura 1. Interacciones entre la biodiversidad, el cambio climático y el uso de la tierra

Fuente: PNUMA (2021b)



Nature-positive Insurance



PSI is developing a white paper on Nature-positive insurance. The White paper will analyze the relevance of the biodiversity framework for the insurance industry and the possible actions that industry players could take to support its goals.

PSI is also exploring the potential development of a Nature-positive Insurance Forum of re/insurance practitioners.

—
Thank you

Contact:

diana.diazcastro@un.org

psi@unepfi.org

—
**Appendix – otras
iniciativas**

Natural ecosystems and pollution prevention

Nature-positive Insurance



PSI and the Nature team are developing a white paper on Nature-positive insurance. The White paper will analyse the relevance of the biodiversity framework for the insurance industry and the possible actions that industry players could take to support its goals.

PSI is also exploring the potential development of a Nature-positive Insurance Forum of re/insurance practitioners.

Deliverables

White Paper on Nature Positive Insurance

Key dates



June 2023: White paper publication


Establishment of a Nature Positive Insurance Forum

- Group to be established Q4'23

How to get involved?

The Nature Positive Insurance White Paper is not accepting new participants; however, if you are interested in being part of the Nature Positive Insurance Forum, please reach out to psi@unepfi.org

ESG Guide for the life & health insurance industry



UN environment programme | finance initiative

Principles for Sustainable Insurance

PSI ESG Underwriting Guide for Life & Health Insurance (Version 1.0)

Managing environmental, social and governance risks in life & health insurance business

The first ESG guide for the global life & health insurance industry developed by UN Environment Programme's Principles for Sustainable Insurance Initiative

The 1st guide for managing **ESG risks in the Life & Health** insurance industry was launched in June 2022.

<https://www.unepfi.org/wordpress/wp-content/uploads/2022/06/>

PSI Life & Health workstream

Purpose

Develop a position paper exploring the role and opportunities for Insurers to facilitate a more inclusive and preventative health care model and support closing the health protection gap

Case Studies and Good practices

Strategies, actions and next steps for the insurance industry

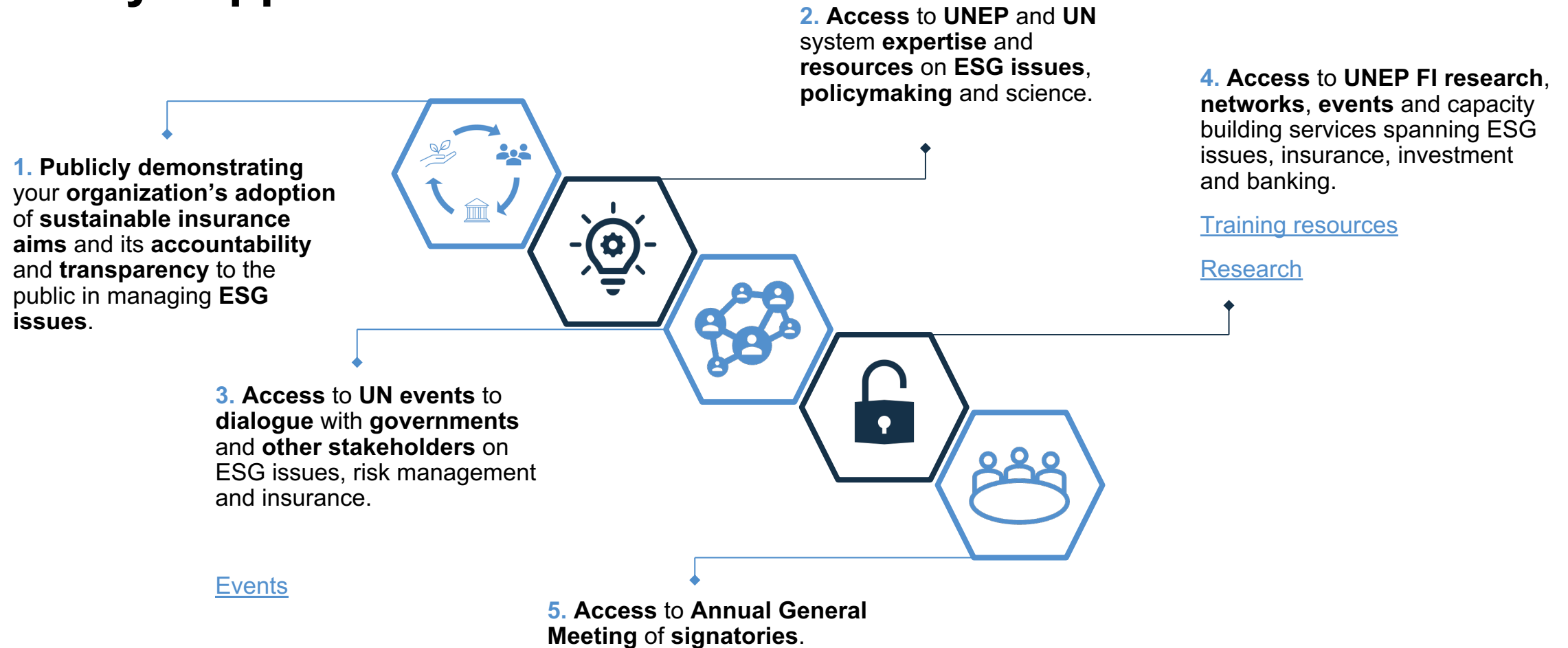
PSI L&H Paper led by HSBC

Key Dates

Jun 2023: Launch L&H paper and comms

— Appendix – Cómo convertirse en miembro del PSI?

What are the benefits of becoming a signatory/supporter?



What are the requirements to maintain your signatory status?

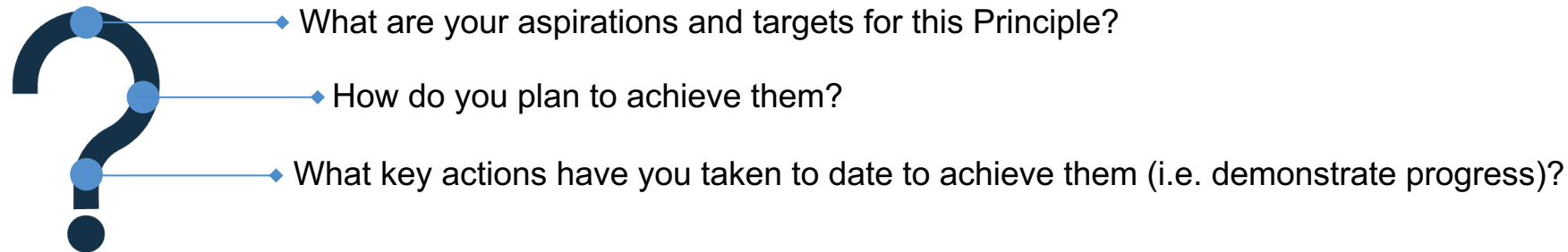
Your organisation will need to fulfil the following requirements:

1
Participation in the annual public disclosure process

2
Payment of annual fees

Guidelines for disclosure

To adhere to Principle 4, your organisation may choose to answer the following recommended guide questions to explain how Principles 1, 2 and 3 are being implemented:



Your organisation may also **choose** to **align** or **cross-reference** its **disclosure** with **current reporting** (e.g. annual report, sustainability report, relevant disclosure or reporting frameworks). Your organisation is free to decide the content of its disclosure. Regardless of the content, your organisation is required to:

Disclose annually, from the date your organisation became a signatory, its **progress** in **implementing** the **Principles**. Your organisation is free to decide when its disclosure is completed each year.

Make its **disclosures public** and allow them to be publicly available on the UNEP FI website.

PSI Fees 2023

Signatory Category 1: Risk Carriers	
Total Gross Premium Written (US Dollars)	Annual Fee (Swiss Francs)
From 10 billion and above	21,746
From 1 billion to less than 10 billion	10,873
From 100 million to less than 1 billion	4,284
Below 100 million	2,611
Signatory Category 2: Intermediaries and Other Insurance Service Providers	
Total Revenue (US Dollars)	Annual Fee (Swiss Francs)
From 10 billion and above	21,746
From 1 billion to less than 10 billion	10,873
From 100 million to less than 1 billion	4,284
Below 100 million	2,611
Signatory Category 3: Other Companies	
Total Assets (US Dollars)	Annual Fee (Swiss Francs)
From 100 billion and above	21,746
From 5 billion to less than 100 billion	10,873
From 1 billion to less than 5 billion	4,284
Below 1 billion	2,611