

VIII Reunión de Personas Expertas de la Comunidad de  
Práctica sobre Seguros Agropecuarios y Gestión Integral  
de Riesgos en Centroamérica y la República Dominicana

**LECCIONES APRENDIDAS EN LA BUSQUEDA DEL  
ESTABLECIMIENTO DE SEGUROS AGRÍCOLAS EN HONDURAS**

ANY ELISA REYES DURÓN

Secretaría de Agricultura y Ganadería en Honduras

Sede Subregional en México de la CEPAL

Secretaría Ejecutiva del CAC

Dirección General de Riesgos Agropecuarios (DIGERA)

Santo Domingo, República Dominicana (Formato híbrido)

28 y 29 de septiembre de 2023



Consejo  
Agropecuario  
Centroamericano



**SICA**  
Sistema de la Integración  
Centroamericana

## EXPERIENCIAS RECIENTES Y LECCIONES APRENDIDAS EN EL DESARROLLO DE LOS SEGUROS AGROPECUARIOS TRADICIONALES E INDIZADOS

- Contexto en Honduras: El Sistema Asegurador Nacional actualmente se encuentra integrado por un total de doce (12) instituciones de seguros más supervisa una (1) Sociedad Administradora de Fondos de Garantía Recíprocas.

<b>INSTITUCIÓN</b>	<b>No. De Instituciones</b>
INSTITUCIONES DE SEGUROS	12
SOCIEDADES ADMINIDTRADORES	1
<b>TOTAL</b>	<b>13</b>

De las cuales únicamente 2 brindan seguros agrícolas, Seguros Atlántida y FICOHSA

# EXPERIENCIAS RECIENTES Y LECCIONES APRENDIDAS EN EL DESARROLLO DE LOS SEGUROS AGROPECUARIOS TRADICIONALES E INDIZADOS

## COMITÉ DE SEGUROS AGRÍCOLAS

Decreto Ejecutivo PCM-M-025- 2009.

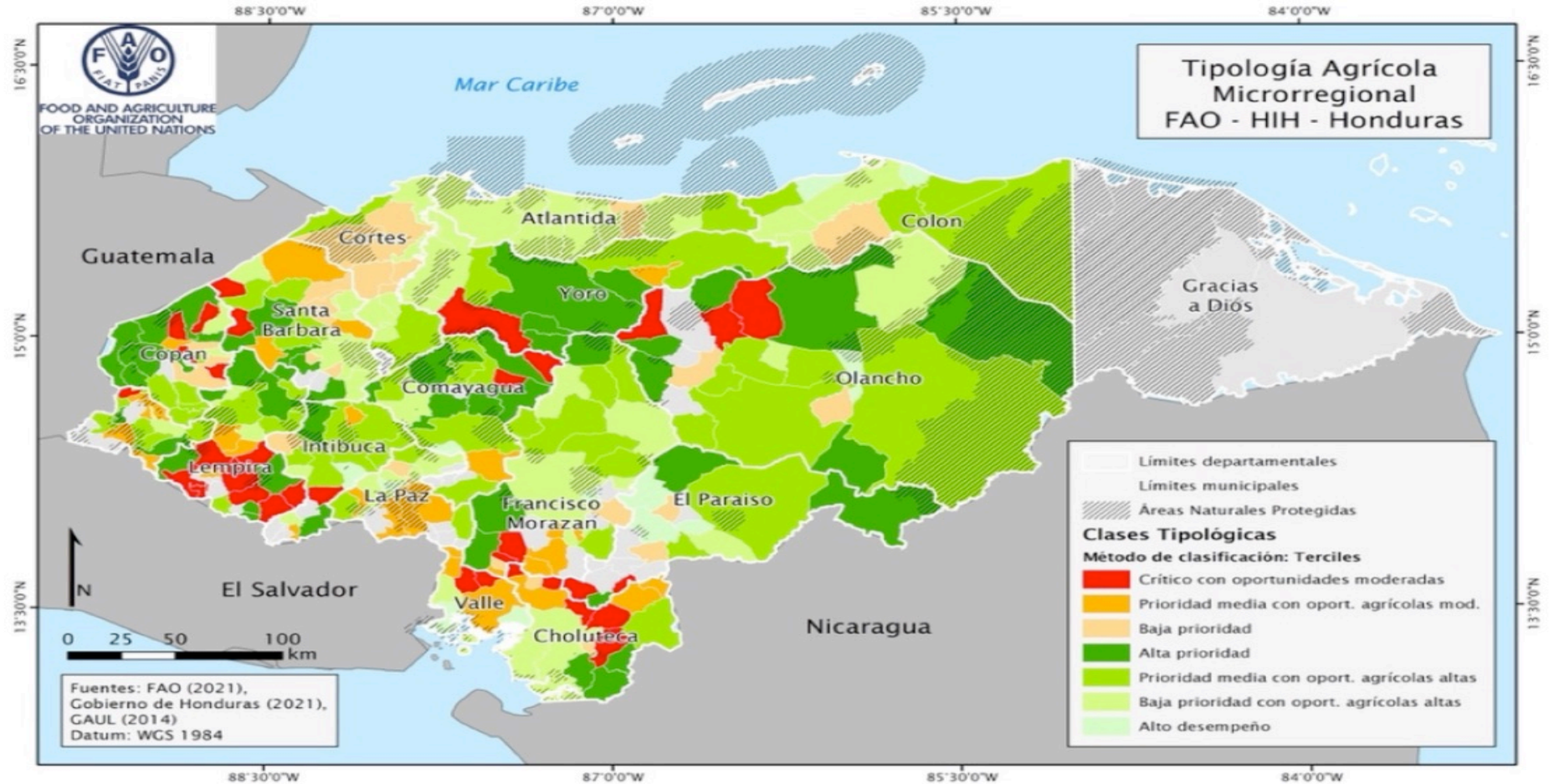
**Unidad de Riesgo Agropecuario:** Oficina especializada en la integración de toda la información relacionada con los riesgos agropecuarios para apoyar la definición de estrategias de manejo de riesgos para el sector agropecuario de Honduras.

Funciones:

- Análisis científico mediante diseño de modelos.
- Ejecución de experimentos
- Realización de pruebas piloto a nivel de campo y laboratorio
- Uso de herramientas estadísticas para la determinación de mejores estrategias de reducción del riesgo.

Vigente desde el 2012.

# TIPOLOGÍA DE MICRORREGIONES EN HONDURAS COMO HERRAMIENTA PARA PRIORIZAR LAS INVERSIONES EN EL SECTOR AGRÍCOLA



## EXPERIENCIAS RECIENTES Y LECCIONES APRENDIDAS EN EL DESARROLLO DE LOS SEGUROS AGROPECUARIOS TRADICIONALES E INDIZADOS

El comité es una instancia donde se recopila toda la información de las acciones realizadas y se mantiene disponible y actualizada, en particular, aquella información relacionada con el proceso de implementación, y desarrollo de los seguros agrícolas:

- Pilotos
- Creación de Instrumentos
- Cartas de entendimiento con actores clave
- Recopilación de diagnóstico.

## EXPERIENCIAS RECIENTES Y LECCIONES APRENDIDAS EN EL DESARROLLO DE LOS SEGUROS AGROPECUARIOS TRADICIONALES E INDIZADOS

A su vez se busca la consolidación y articulación con el sector financiero y asegurador con la creación de transferencia de riesgo a través de productos especializados como próximos pasos:

- Bonos catastróficos,
- Seguros Paramétricos,
- Seguros Agrícolas.

A través del establecimiento de una política de estado.

## EXPERIENCIAS RECIENTES Y LECCIONES APRENDIDAS EN EL DESARROLLO DE LOS SEGUROS AGROPECUARIOS TRADICIONALES E INDIZADOS

El Comité de Seguro Agrícola de Honduras es una entidad intersectorial, adscrita a la Secretaría de Estado en el Despacho de Agricultura y Ganadería, cuya principal misión es coordinar la puesta en marcha de la política pública que incluye el desarrollo de los seguros agropecuarios en el país, con especial sensibilidad hacia los pequeños y medianos productores.





## PRÓXIMAS ACCIONES PARA EL DESARROLLO Y FORTALECIMIENTO DE LOS SEGUROS AGROPECUARIOS TRADICIONALES / PARAMÉTRICOS

Para el período de 1993 al 2012, Honduras es clasificado como el país con mayores daños causados por eventos climáticos extremos, ocupando el primer puesto dentro del Índice de Vulnerabilidad al Cambio Climático del Germanwatch (Kreft y Eckstein, 2013).

Pero además el impacto de la pandemia en la economía hondureña fue más fuerte que en el resto de los países de la región, pues el producto interno bruto (PIB) reportó una caída del 9%, lo que da cuenta la mayor vulnerabilidad de la economía ante amenazas de este tipo.

**Sector agropecuario y el impacto de la variabilidad climática acciona la necesidad de contar con instrumentos de mitigación y apoyo, como los seguros agrícolas.**



# PRÓXIMAS ACCIONES PARA EL DESARROLLO Y FORTALECIMIENTO DE LOS SEGUROS AGROPECUARIOS TRADICIONALES / PARAMÉTRICOS

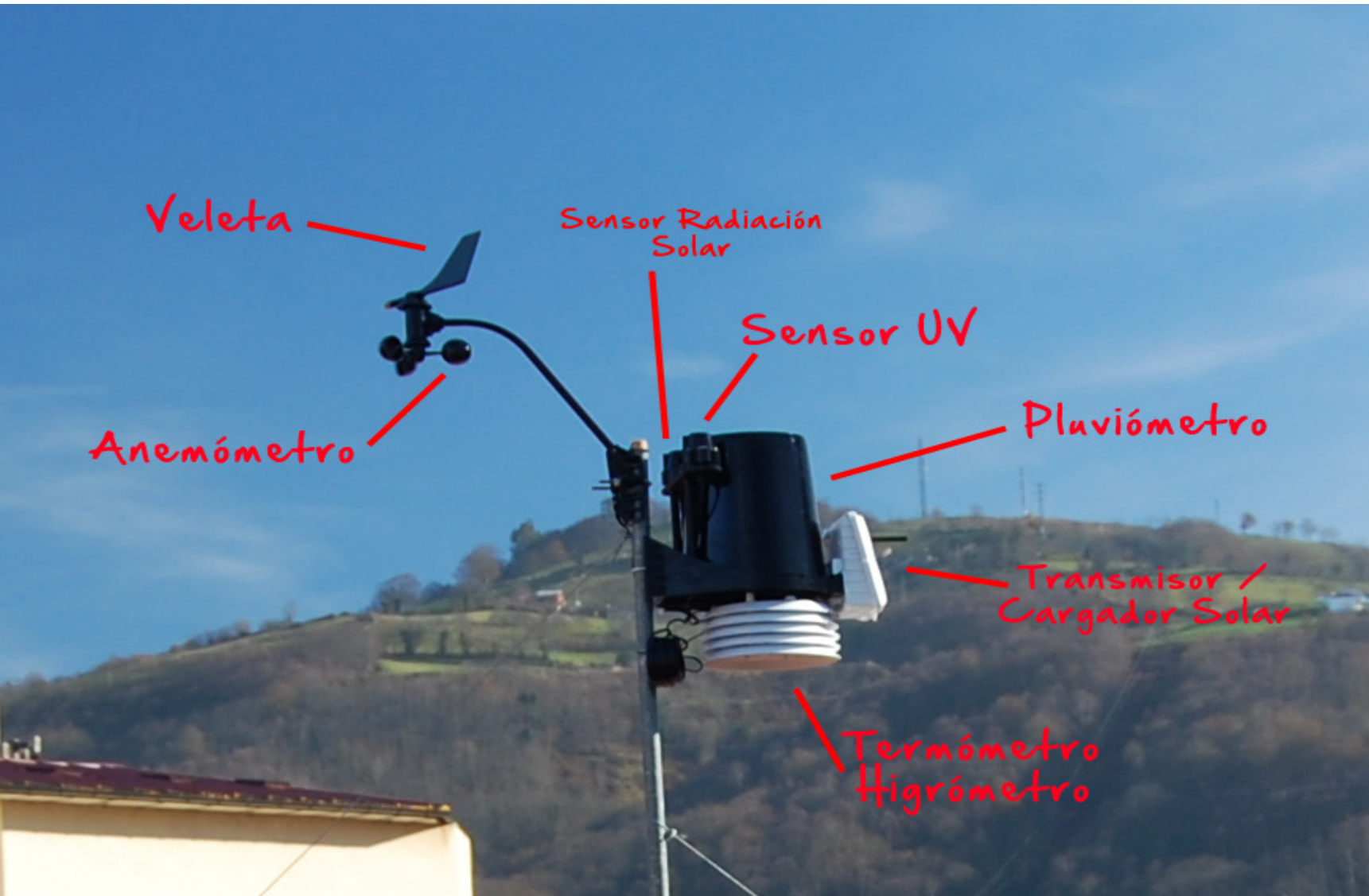
Las lluvias extremas, las sequías atípicas, la variación en la fechas de las lluvias, la pérdida de fertilidad y la erosión en los suelos cultivables son los impactos que causan las mayores afectaciones a la agricultura en el territorio hondureño (Argenal, 2010).

## Acciones

Elaborada y puesta en marcha de la Estrategia de Adaptación al Cambio Climático para el Sector Agroalimentario que incluye:

- Semilla resistente largos períodos de tiempo sin agua
- Seguros agrícolas.
- Instalación de Estaciones meteorológicas automáticas

# ESTACIONES METEOROLÓGICAS AUTOMÁTICAS EN COORDINACIÓN CON COPECO



# CAPTURA DE INFORMACIÓN METEOROLÓGICA MEDIANTE SATÉLITES INTERNACIONALES



<https://modis.gsfc.nasa.gov/data/dataproduct/mod16.php>

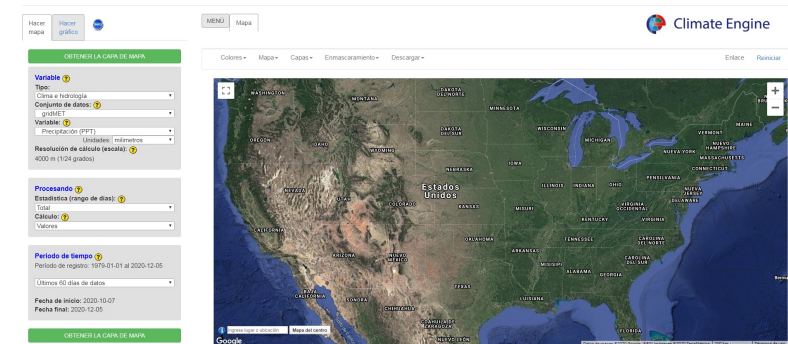
WorldClim - Global Climate Data

Free climate data for ecological modeling and GIS

<https://www.worldclim.org/>



<https://cgiarcsi.community/data/global-aridity-and-pet-database/>

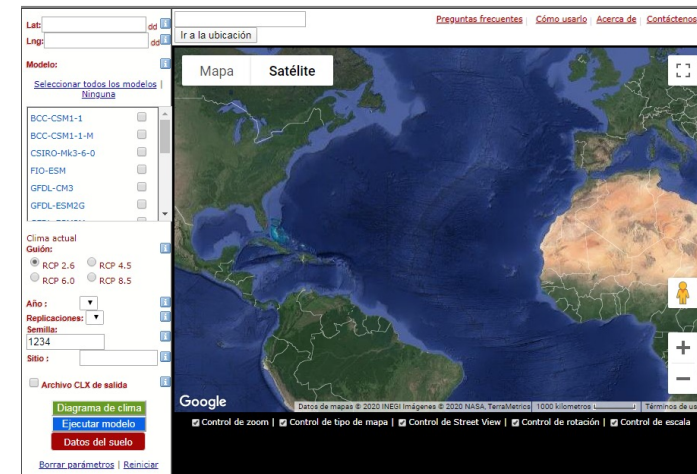


<https://app.climateengine.org/climateEngine>

Generador de archivos meteorológicos MarkSim®

DSSAT

Esta es la versión web de MarkSim para datos IPCC AR5 (CMIP5)



<http://gismap.ciat.cgiar.org/MarkSimGCM/>

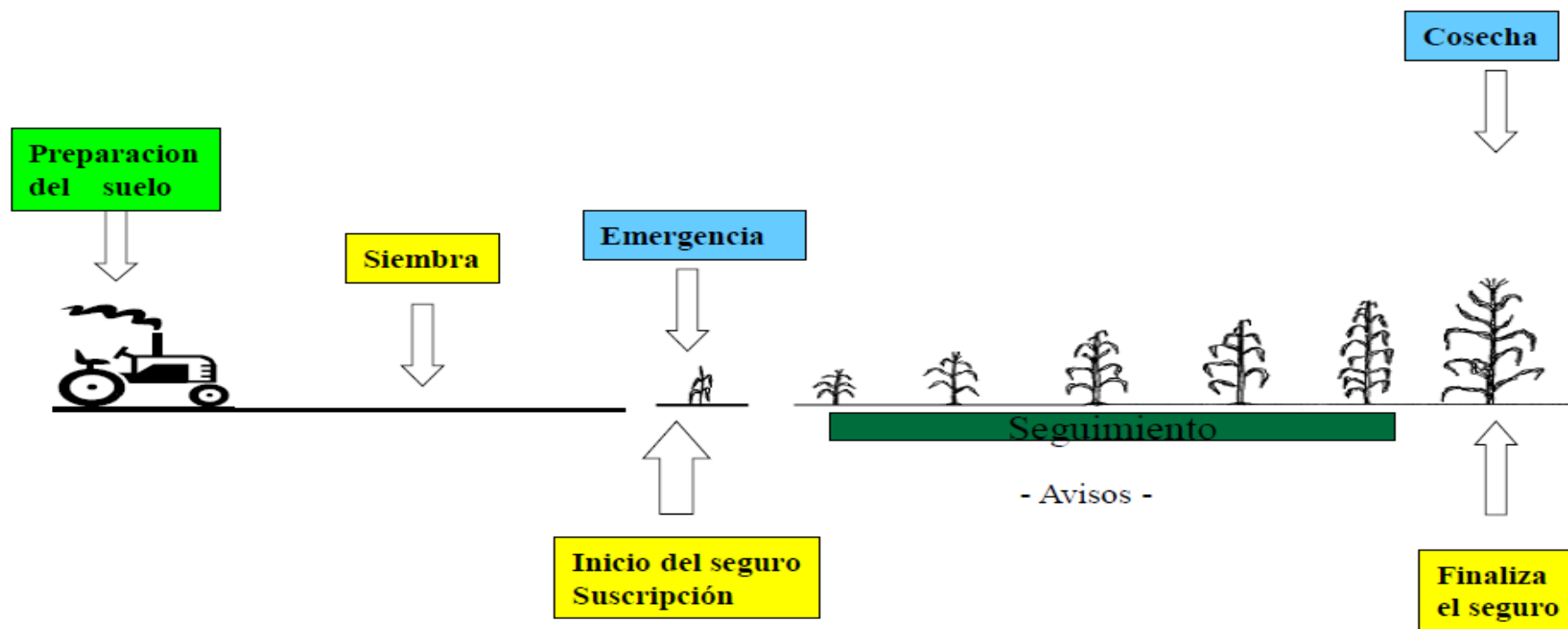
# OPORTUNIDADES DE COOPERACIÓN ENTRE LOS PAÍSES DE CARA AL RETO DEL FENÓMENO DE EL NIÑO

- Revisión de la normativa de seguros de cada país, para integrar la necesidad colectiva de apoyar a mitigar el riesgo climático a través de instrumentos de seguros.
- Políticas públicas integradas que incluya los seguros paramétricos como esquema de apoyo a los productores.
- Alianzas con instituciones internacionales que ofrecen seguros agrícolas.
- Establecer un cronograma de trabajo conjunto.



## DISEÑO DE PRODUCTOS ACORDE A LAS NECESIDADES DE LOS PRODUCTORES

# VIGENCIAS



**Suma Asegurada 100% de la inversión**



GRACIAS

Any Elisa Reyes

[Any.reyes@sag.gob.hn](mailto:Any.reyes@sag.gob.hn)

Cel: +504 3360-7402