

## Webinar ALASA



# CONAE y la Misión SAOCOM: Nueva Tecnología para el Agro y Gestión de Riesgo

## Introducción General

**Dra. Sandra Torrusio**

**# Desde casa. Buenos Aires  
24 de septiembre de 2020**

## Principales

**SATÉLITES**



**VEHÍCULOS  
LANZADORES Y  
SERVICIOS DE  
LANZAMIENTO**



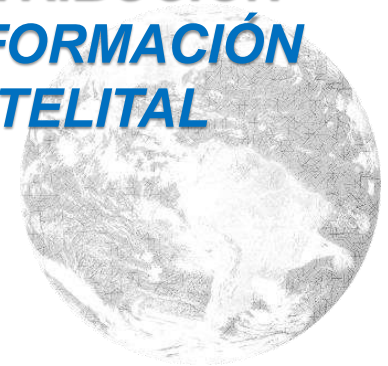
**EDUCACIÓN Y  
CAPACITACIÓN**



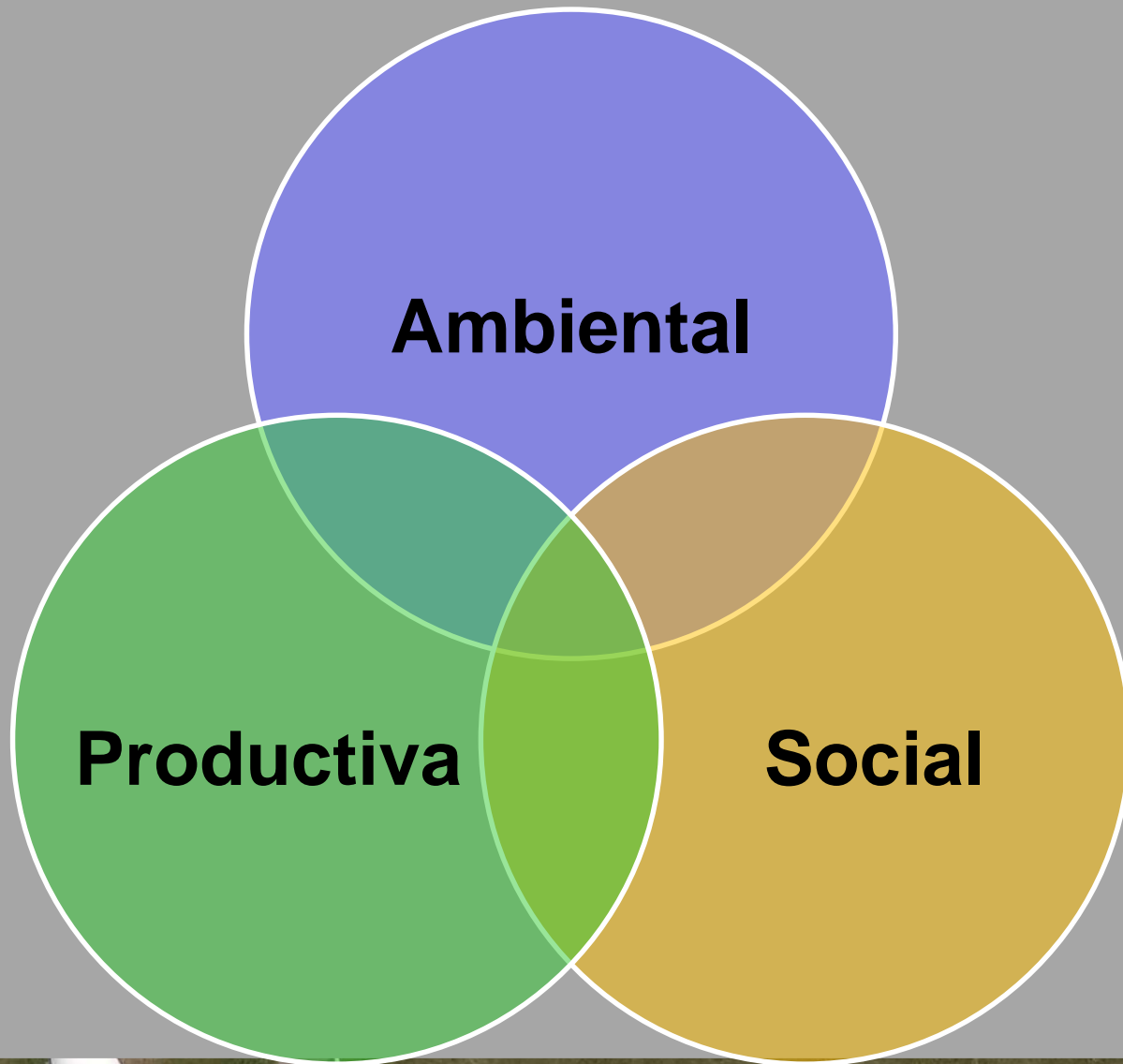
**OPERACIÓN DE  
ESTACIONES  
TERRENAS DE  
RECEPCIÓN Y  
COMANDO DE  
SATÉLITES**



**PROCESAMIENTO  
Y DISTRIBUCIÓN  
DE INFORMACIÓN  
SATELITAL**



## Áreas Estratégicas del Plan Espacial





# Areas de Beneficio del Plan Espacial

**Agricultura, Pesca, Forestal, Minería, Energía**

**Agua, Tierra y Atmósfera**

**Manejo de Emergencias**

**Ordenamiento Territorial**

**Salud Pública**

**Seguridad y Vigilancia**

# Temática de Emergencias

## Vinculación Institucional de la CONAE

- SINAGIR (Miembro del Consejo Nacional)
- RED GIRCyT (con mas de 14 protocolos)
- IDERA (Infraestructura de Datos Espaciales)
- Charter Internacional
- ONU SPIDER

## Otras Fuentes de Información Satelital recibidas por la CONAE

- GOES R
- NOAA
- SNPP/VIIRS
- AQUA/TERRA (MODIS)
- SPOT (de archivo)
- COSMO SKYMed
- Perusat
- Sentinel/Copernicus





COMISIÓN NACIONAL DE ACTIVIDADES ESPACIALES

## Catálogo de Imágenes y Productos

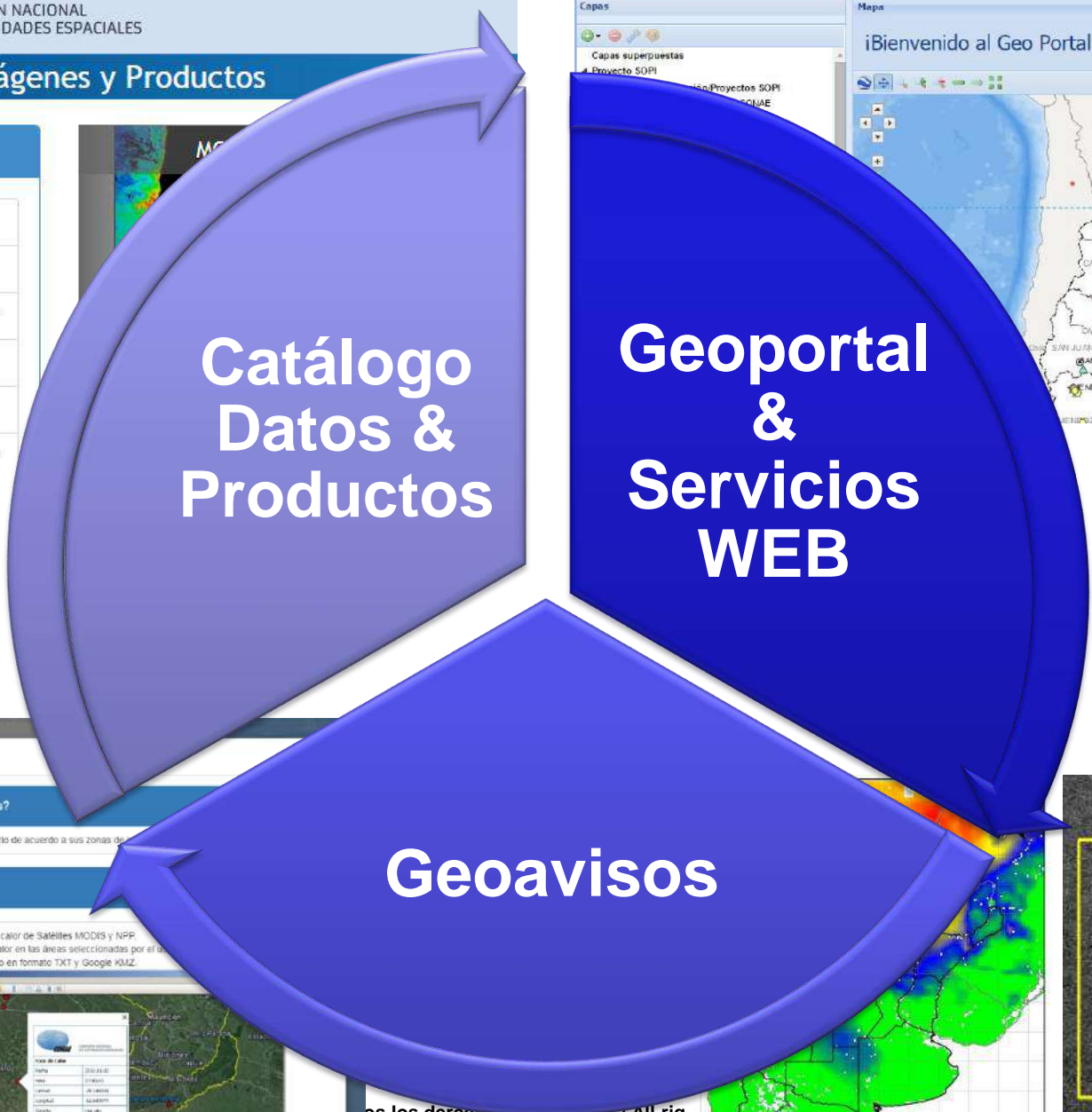
Satélites

- AQUA (\*\*)
- GOES
- LANDSAT
- NOAA
- NPP (\*\*)
- SAC-C

Capas

Mapas

¡Bienvenido al Geo Portal de CONAE!



Sistema de GEOAvisos de CONAE

¿Qué es el Sistema de GEOAvisos?

Es un servicio que envía novedades al usuario de acuerdo a sus zonas de interés.

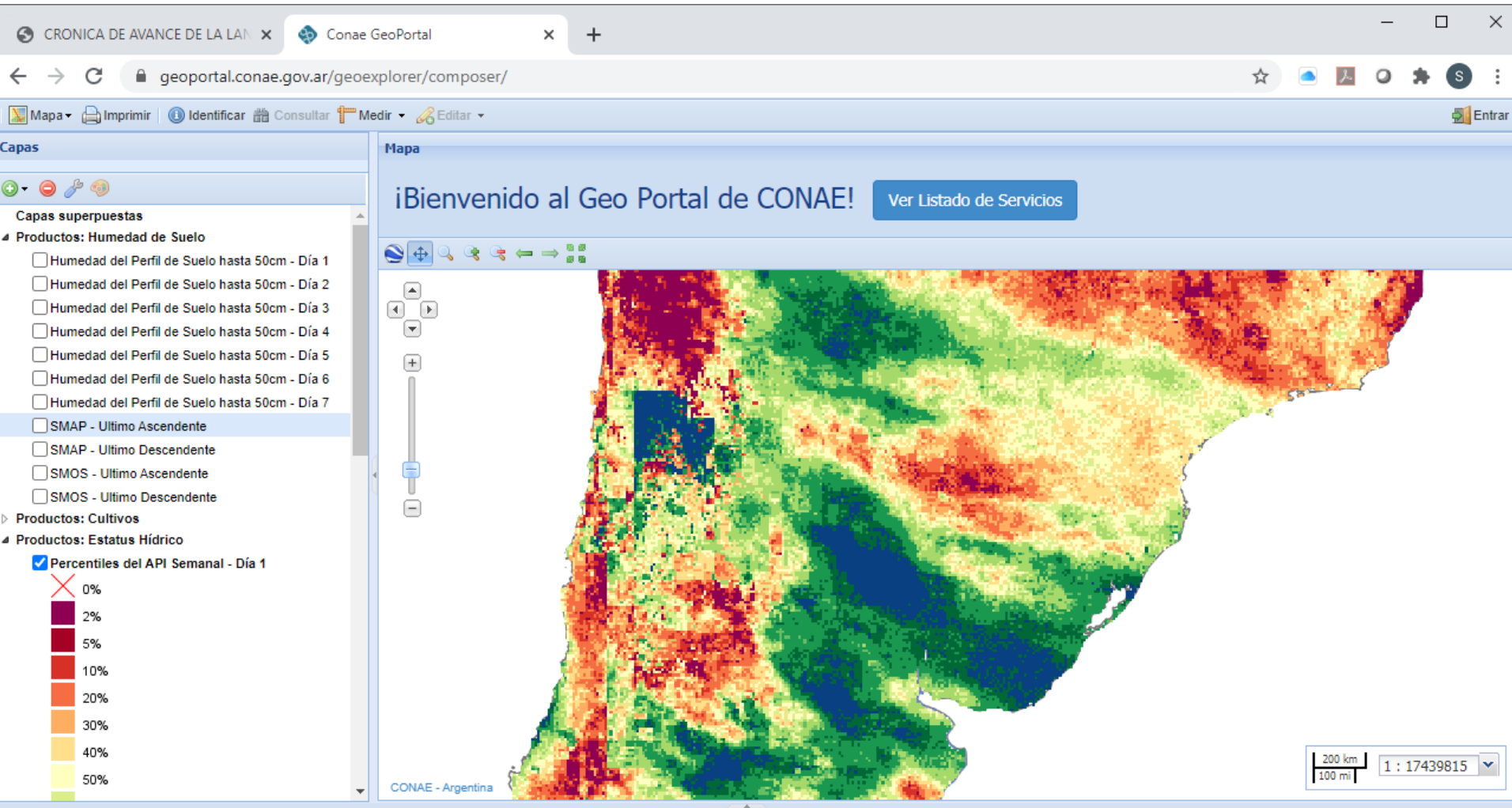
¿Qué información brinda?

Actualmente brinda información de focos de calor de Satélites MODIS y NPP. Cada vez que se reciben nuevos focos de calor en las áreas seleccionadas por el usuario se emite un mensaje a su dirección de correo en formato TXT y Google IMLZ.

Área de alerta

Embarcación

<https://geoportal.conae.gov.ar/geoexplorer/composer/>



CRONICA DE AVANCE DE LA LAN x Conae GeoPortal x +

geoportal.conae.gov.ar/geoexplorer/composer/

Mapa Imprimir Identificar Consultar Medir Editar Entrar

Capas

Capas superpuestas

Productos: Humedad de Suelo

- Humedad del Perfil de Suelo hasta 50cm - Día 1
- Humedad del Perfil de Suelo hasta 50cm - Día 2
- Humedad del Perfil de Suelo hasta 50cm - Día 3
- Humedad del Perfil de Suelo hasta 50cm - Día 4
- Humedad del Perfil de Suelo hasta 50cm - Día 5
- Humedad del Perfil de Suelo hasta 50cm - Día 6
- Humedad del Perfil de Suelo hasta 50cm - Día 7
- SMAP - Ultimo Ascendente
- SMAP - Ultimo Descendente
- SMOS - Ultimo Ascendente
- SMOS - Ultimo Descendente

Productos: Cultivos

Productos: Estatus Hídrico

- Percentiles del API Semanal - Día 1

0%  
2%  
5%  
10%  
20%  
30%  
40%  
50%

¡Bienvenido al Geo Portal de CONAE! [Ver Listado de Servicios](#)

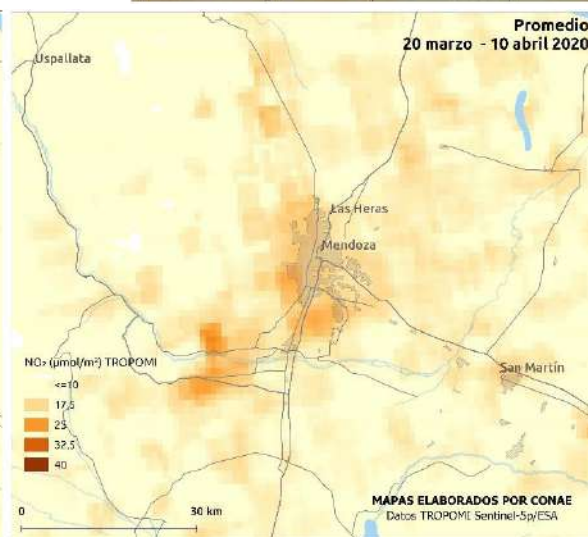
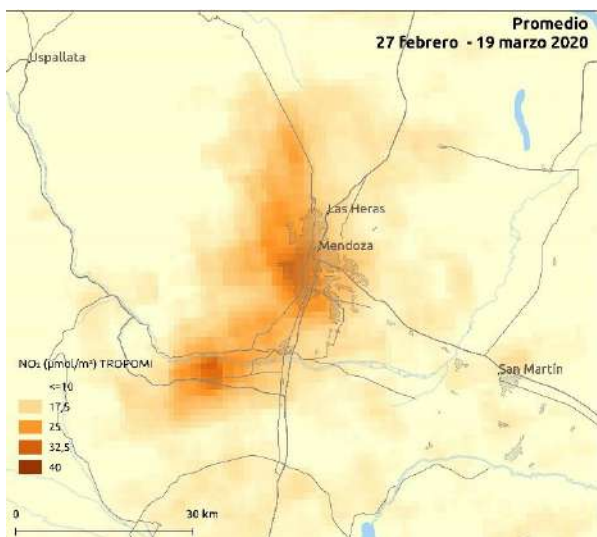
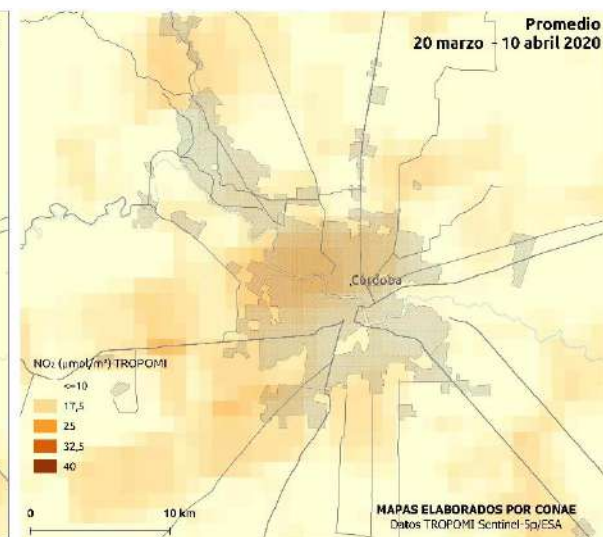
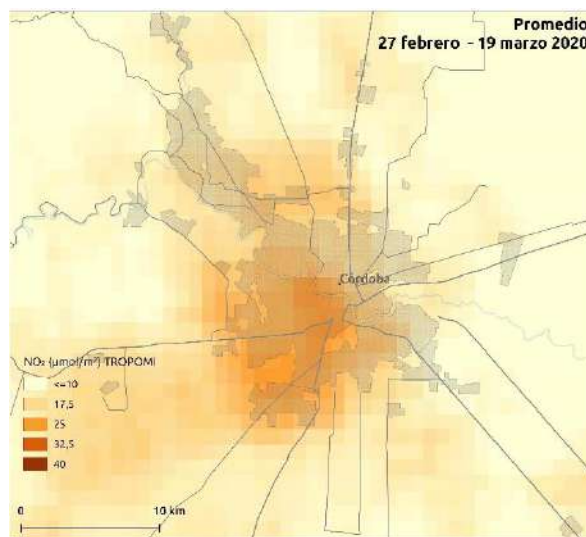
CONAE - Argentina

200 km  
100 mi 1 : 17439815

## Estatus Hídrico



# Mapas de Abundancia de NO<sub>2</sub> en la atmósfera de las ciudades de Córdoba y Mendoza. Período previo y al inicio a la Cuarentena



# EMERGENCIA: Protocolo de Langosta (Acridios)



Ministerio de Agricultura,  
Ganadería y Pesca  
**Argentina**



Servicio  
Meteorológico  
Nacional

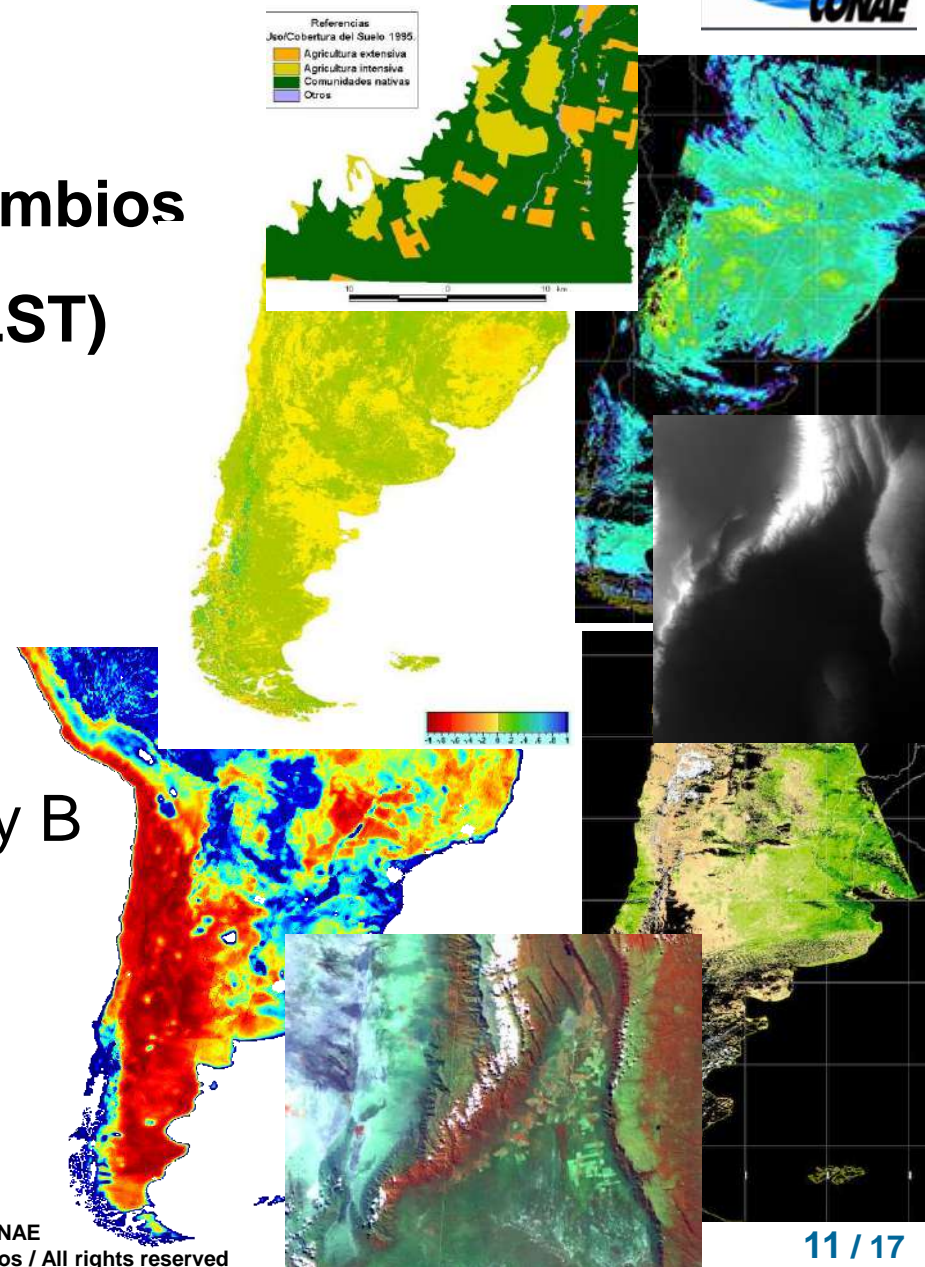


**Organismos intervinientes**



- Índice de Vegetación (NDVI)
- Uso/Cobertura del Suelo & Cambios
- Temperatura sup. del Suelo (LST)
- Humedad del Suelo
- DEM
- Acceso a datos satelitales y productos:

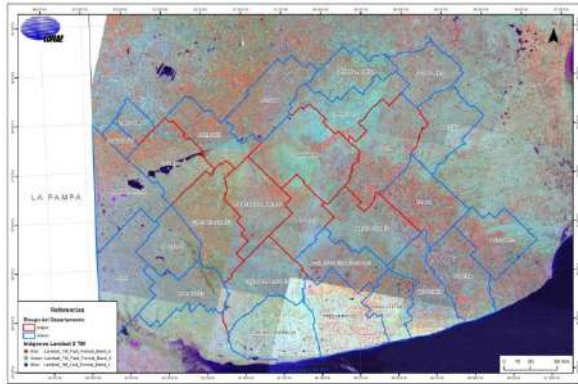
- Landsat 8      SAOCOM 1A y B
- Sentinel 2      Modis/VIIRS
- Spot 6/7 (archivo)





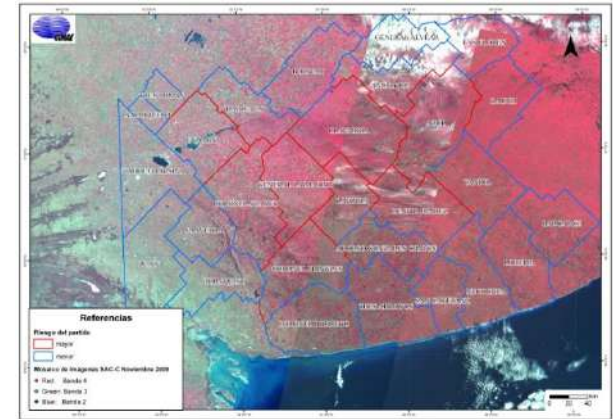
# Identificación de Areas Afectadas por Plagas

Imágenes Landsat 5TM (Bandas: 453, RGB) correspondientes al área



- Identificar zonas de mayor riesgo de afectación por tucuras afectadas .
- Diseñar el muestreo de monitoreo acampo .
- Determinar y cuantificar áreas posibles de control.
- Implementar un SIG con la información generada

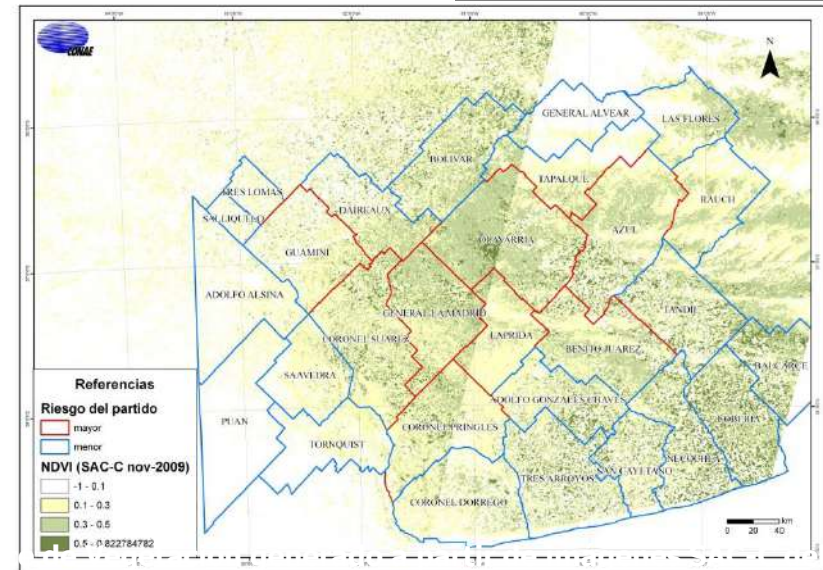
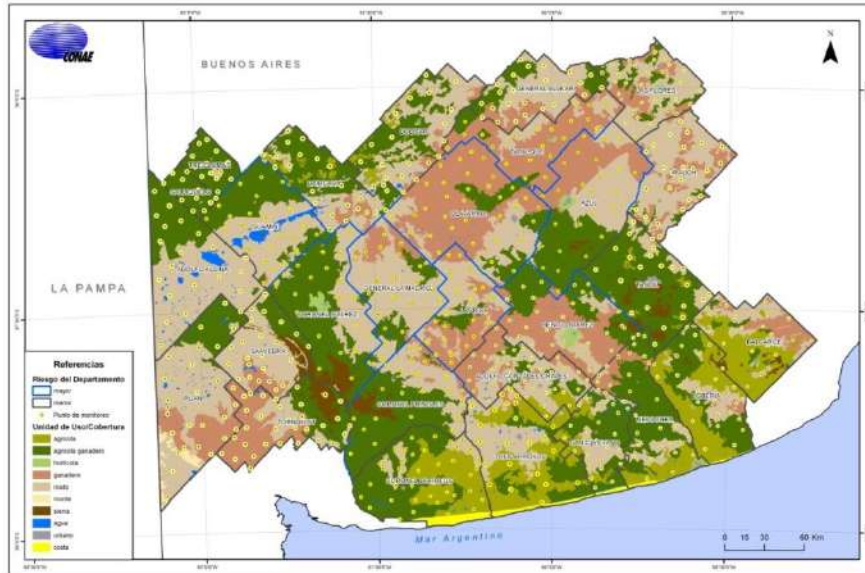
Mosaico de imágenes SAC-C, bandas 3,2 ,1 (RGB) de febrero 2009.



Aproximadamente 3 millones de hectáreas afectadas.

Se generaron 28 mapas de uso/cobertura del

Se generaron los NDVI de la zona afectada.







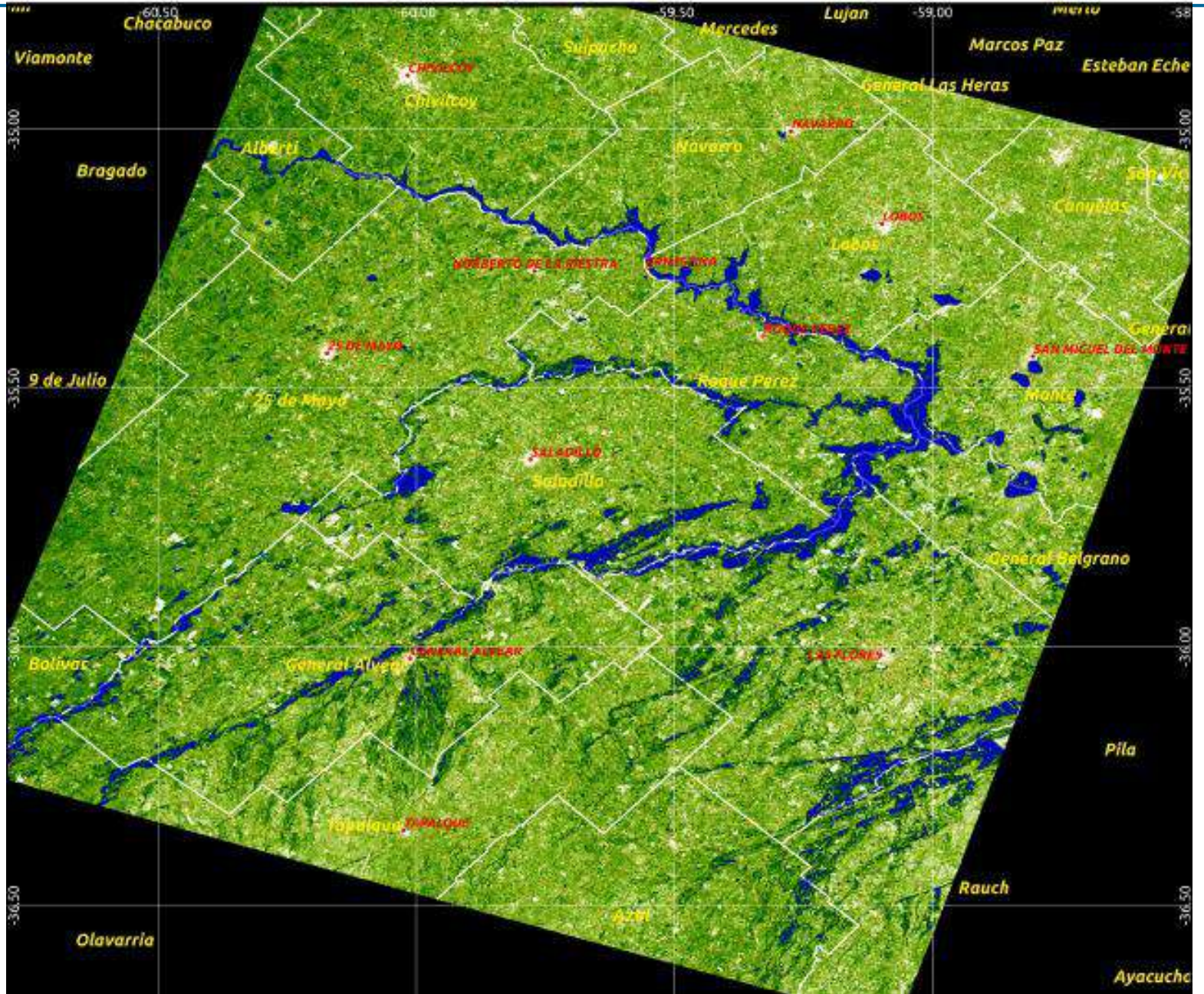
CC  
AC

# Inundaciones en Provincia de Buenos Aires

## 18 de Agosto de 2017

Activación Nacional N° 101  
Consultoría en Aplicaciones Espaciales de Alerta y  
Respuesta Temprana a Emergencias  
caearte@conae.gov.ar

cia,  
vacación









## Doctorado en Geociencias y Sistemas



El Doctorado en GSE se centra en la formación de recursos humanos del mas alto nivel en la teoría, conceptos y técnicas de las ciencias y la tecnología aplicadas al sensado remoto de la tierra, los océanos y la atmósfera; como asimismo la integración sistémica de los medios para la captura, tratamiento, análisis, interpretación, difusión y almacenamiento de información geoespacial.

## Maestría en Aplicaciones de Información Espacial



Formar, con los mas altos niveles, profesionales para que sean capaces de convertir la informacion de origen espacial en productos de impacto en los diferentes sectores productivos y sociales.

## Diplomatura en Geomática Aplicada (e-learning)



- Diplomatura en Geomática Aplicada al Ambiente.
- Diplomatura en Geomática Aplicada a la producción Agropecuaria.

Browser address bar: <https://2mp.conae.gov.ar>



Acerca de 2Mp   Líneas de Trabajo   Materiales Educativos   Software   Comunidad   Noticias



**Seminario para Docentes de la Pcia. de Córdoba**

Se realizará el Seminario de Formación Docente: "Los Materiales Educativos del Programa 2Mp" y visita al Centro Espacial Teófilo Tabanera de la CONAE...

- 2MP AGRO**  
La Tecnología Satelital en la Producción Agropecuaria
- SAE**  
La Ingeniería Satelital en la Escuela.
- AULA VIRTUAL**  
Plataforma Educativa
- CATÁLOGO 2MP**  
Materiales Geoespaciales



Escuelas



Formación Docente



Difusión

# Muchas Gracias!!

[storrusio@conae.gov.ar](mailto:storrusio@conae.gov.ar)

<https://www.argentina.gob.ar/ciencia/conae>